



UNIVERSITAT POLITÈCNICA DE CATALUNYA
BARCELONATECH

Centre Universitari de la Visió

Centre Universitari de la Visió

Memòria 2016

Continguts

Informe de direcció.....	4
Presentació.....	6
Òrgans de direcció.....	7
Professorat i professionals sanitaris.....	8
Personal de suport.....	9
Equipaments del Centre Universitari de la Visió.....	10
Activitat acadèmica.....	12
Suport a la docència.....	12
Activitats vinculades a innovació docent.....	13
Suport a la recerca.....	13
Suport a la internacionalització.....	14
Formació Continuada.....	17
Informe d'activitat docent i econòmica de la Unitat de Formació Continuada del Centre Universitari de la Visió.....	18
Activitat assistencial.....	21
Acció social i activitats.....	27
Acció social.....	27
Activitats.....	32
Informe econòmic.....	34

Informe de direcció

Informe de direcció

Aquets document és un resum de l'activitat del Centre Universitari de la Visió durant l'any 2016.

Exposem breument i a través de xifres, l'activitat de acadèmica, de serveis i de recerca de la FOOT i el DOO que s'ha portat a terme a les instal·lacions del CUV. També hi reflectim el tancament econòmic del 2016 i el pressupost de l'any 2017.

Durant el 2016 el CUV ha estat reconegut com a unitat operativa de la UPC, cosa que ha afectat lleugerament l'organigrama i la composició de la Junta del CUV, però en essència, no canvia el funcionament del centre.

Cal destacar alguns canvis en la docència del grau en Òptica i Optometria que han afectat positivament el funcionament del CUV per el que fa als serveis associats a l'acció social. La incorporació del professorat en el despatx d'ulleres ha resultat en una millor gestió de les d'incidències i millora del servei, repercutint positivament en l'aprenentatge dels estudiants. D'altra banda algunes assignatures pre-clíniques s'han incorporat al pràcticum, de manera que els estudiants han començat a fer activitat al CUV fins a dos quadrimestres abans.

S'han rebut fons per equipament docent per part de la UPC que han permès adquirir un OCT que sens dubte donarà un nou impuls a la docència, serveis i recerca que es fa al CUV.

Un any més hem d'agrair el compromís de les empreses del sector que segueixen impulsant el projecte d'acció social amb les seves donacions. Seguim comptant amb la col·laboració de Vison y Vida per la recollida de muntures i de diferents empreses de lents oftàlmiques i lents de contactes que fan possible tota l'activitat assistencial lligada amb l'acció social i la docència.

Seguim treballant per oferir servei als pacients i als estudiants obrint el ventall d'activitats acadèmicaament aprofitables tot incorporant estudiants en activitats diverses que es fan al CUV, més enllà de les activitats de docència reglada.

“Durant el 2016 el CUV ha estat reconegut com a unitat operativa de la UPC”

Presentació

Presentació

El Centre Universitari de la Visió és la Clínica de la Visió de la Universitat Politècnica de Catalunya. Al CUUV, professors de la Facultat d'Òptica i Optometria de Terrassa (FOOT) i altres professionals ofereixen serveis d'atenció a la Salut Visual de la Població. Sobre aquesta plataforma de serveis es desenvolupen projectes docents i de recerca.

La missió del Centre Universitari de la Visió és constituir un centre de referència per a l'atenció visual de qualitat, perseguint l'excel·lència universitària en els àmbits que li són propis: la docència i la recerca.

Els principals objectius del Centre Universitari de la Visió són:

- Facilitar la formació de professionals de referència en la pràctica clínica en l'àmbit de la salut visual.
- Facilitar la posada en marxa de línies de recerca clínica en ciències de la visió.
- Dinamitzar l'activitat del sector de l'òptica i l'optometria mitjançant la transferència de coneixement i la formació continuada.

El Centre Universitari de la Visió s'organitza en unitats d'atenció, que ofereixen els seus serveis a pacients amb disfuncions visuals de naturalesa molt diversa:

- Atenció Visual General (UAVG)
- Baixa Visió i Poblacions Especials (UBVPPEE)
- Adaptació de Lents de Contacte (UALC)
- Atenció Òptica (UAO)
- Cirurgia Refractiva (UCR)
- Cribratges Visuals (UCV)
- Exàmens complementaris (UEECC)
- Teràpies Visuals i Estrabismes (UTVEE)
- Visió i aprenentatge (UVA)
- Visió infantil (UVI)
- Atenció Oftalmològica (UAOF)

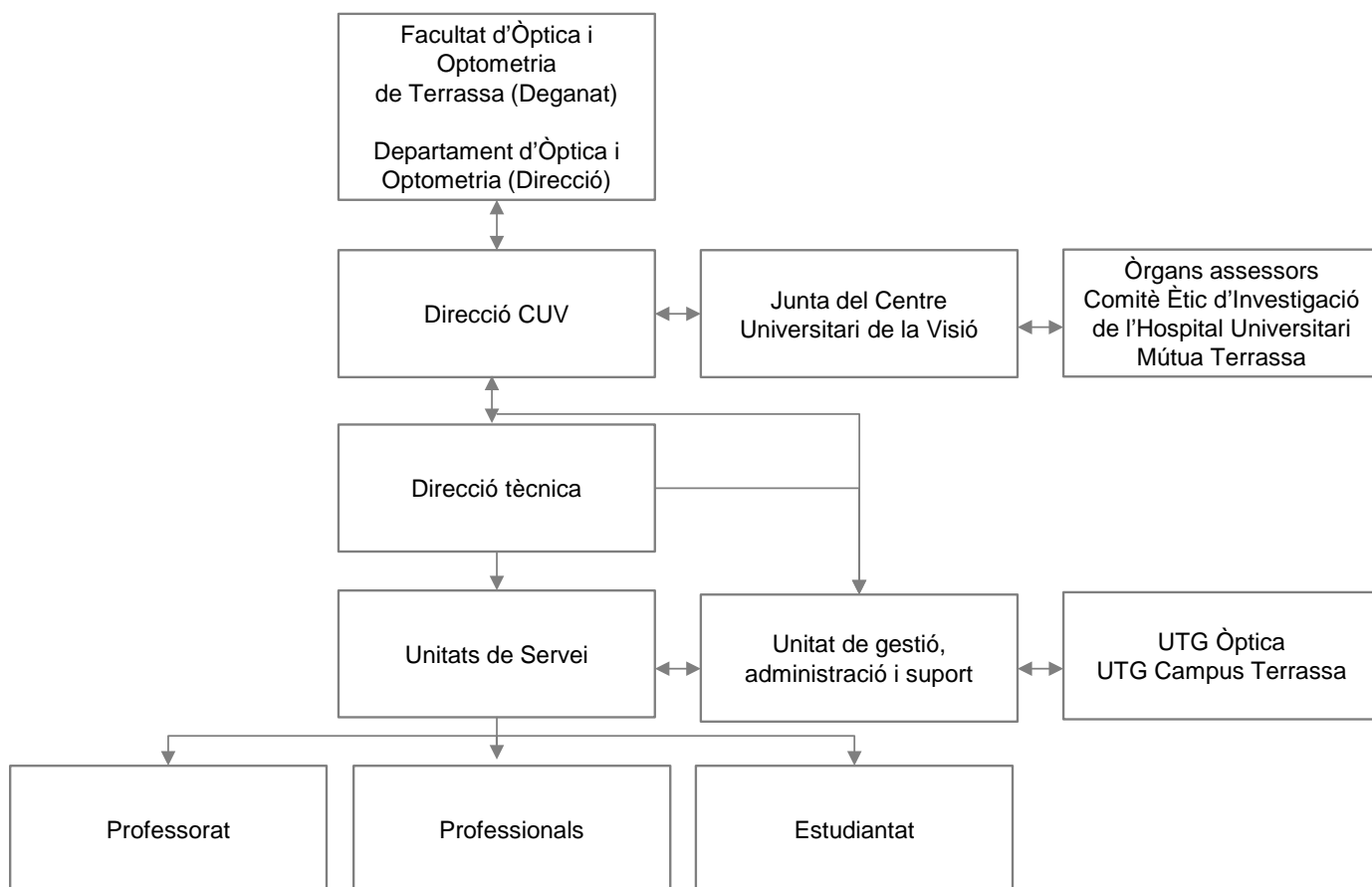
D'altra banda, el Centre Universitari de la Visió participa, juntament amb la FOOT i el Departament d'Òptica i optometria (DOO), en una Unitat de Formació continuada que té l'objectiu de dissenyar i implementar activitats formatives adreçades a professionals de la visió.

Valors que aporta el Centre Universitari de la Visió

L'activitat docent, de recerca i assistencial del Centre Universitari de la Visió:

- Millora la qualitat de la formació dels titulats a la Facultat d'Òptica i Optometria de Terrassa.
- Incrementa les oportunitats per a una formació continuada d'excel·lència.
- Ofereix un marc idoni per a la innovació docent.
- Desenvolupa un entorn generador d'oportunitats per a la recerca clínica.
- Reforça els vincles entre la Universitat i el teixit social: empresa i entitats del tercer sector.
- Millora la transferència de coneixement a la societat en general i a les empreses, en particular.
- Ofereix a la població un servei d'atenció visual integral de qualitat.

Òrgans de direcció



Professorat i professionals sanitaris

Unitat	Nom i Cognoms	Vinculació
Unitat d'atenció visual general (UAVG)	Consuelo Varón	Professora FOOT, coordinadora
	Rosa Borràs	Professora FOOT
	Joan Gispets	Professor FOOT
	Enric González	Professional CUV
	Elena Mor	Professional externa
	Joan Carles Ondategui	Professor FOOT
	Lluís Pérez	Professional extern
	Ramon Solà	Professional extern
	Mònica Cuadras	Professional externa
	Núria Argemí	Professional externa
	Pilar Rojo	Professional externa
Unitat de baixa visió i poblacions especials (UBVPPEE)	Eulalia Sánchez	Professora FOOT, coordinadora
	Joan Carles Ondategui	Professor FOOT
	Mireia Pacheco	Professora FOOT
Unitat de cribratge visual (UCV)	Núria Vila	Professora FOOT, coordinadora
	Mireia Pacheco	Professora FOOT
	Elvira Peris	Professora FOOT
Unitat d'adaptació de lents de contacte (UALC)	Carme Serés	Professora FOOT, coordinadora
	Joan Carles Ondategui	Professor FOOT
	Joan Gispets	Professor FOOT
	Ramon Solà	Professional extern
Unitat d'atenció òptica (UAO)	Joan Antoni Martínez	Professor FOOT, coordinador
	Marta Fransoy	Professora FOOT
	Marta Lupón	Professora FOOT
Unitat d'exàmens complementaris (UEECC)	Elvira Peris	Professora FOOT, coordinadora
	Joan Carles Ondategui	Professor FOOT
Unitat de teràpies visuals i estrabismes (UTVE)	Consuelo Varón	Professora FOOT, coordinadora
	Montserrat Augé	Professora FOOT
	Mònica Cuadras	Professional externa
	Elena Mor	Professional externa
Unitat de visió i aprenentatge (UVA)	Montserrat Augé	Professora FOOT, coordinadora
	Marta Fransoy	Professora FOOT
	Mònica Cuadras	Professional externa
	Elena Mor	Professional externa
Unitat de visió infantil (UVI)	Mireia Pacheco	Professora FOOT, coordinadora
Unitat d'atenció oftalmològica (UAOFT)	Mouafk Asaad	Professor FOOT, coordinador
	Víctor García-Carceller	Professor FOOT
Unitat de Formació Continuada (UFC)	Joan Gispets	Professor FOOT, coordinador

Junta del Centre Universitari de la Visió

Nom	Funció
Núria Tomàs	Directora del CUV
Aurora Torrents	Vicedegana de Política Acadèmica de la FOOT
Mireia Pacheco	Representant del DOO
Carme Serés	Representant de les Unitats de servei del CUV
Montserrat Augé	Representant de les Unitats de servei del CUV
Enric González	Representant del PAS
Consuelo Varón	Representant de coordinadors docents de les assignatures clíniques
Imma Gorgori	Cap de gestió de la UTG d'Òptica
Alejandro García	Promotor de projectes
M ^a José Ballesteros	Representant de l'estudiantat

Personal de suport

Nom	Tasques
Imma Gorgori	Cap UTG Òptica i Optometria
Alejandro García	Promotor de projectes
Francesca Castro	Administració i atenció a l'usuari
Montserrat López	
Carme Blasi	Atenció a l'usuari i suport a manteniment de gabinets
Anselmo de la Torre	Suport a manteniment de taller i gabinets
Montserrat Centelles	Suport a la gestió econòmica
Pilar Palacios	Suport a la comunicació
Gemma Baldris	Serveis Informàtics
Andrés Arco	
Rut Ferran	Estudiant FOOT (GOO) de suport al taller de muntatge
Carlos Pitarch	
Rafa Bello	Estudiant FOOT (GOO) de suport al taller de muntatge (beca d'estiu)
Carla Pastor	
Elisabet Simó	Estudiant FOOT (GOO) de suport a la Unitat LC
Sauhaila El Maroufy	Estudiant FOOT (GOO) de gestió de comandes lents oftàlmiques, OCC i PAE
Daniel Fernández	
Leidy Flores	
Sandra Riera	
Inmaculada Torneiro	
Daniel Pascual	Estudiant FOOT de suport a la gestió del magatzem de muntures
Chaimae Rouaz	
Mireia Sánchez	Estudiant FOOT (MUOCV), becària de suport a l'atenció a l'usuari
Andrea da Cortà	Estudiant FOOT (MUOCV), becari AGAUR
Carlos Caballero	Estudiant en pràctiques del CFGS en Òptica d'ullera de l'Institut Joan Brossa
Fernando Icaza	
Cristina Lucena	
Ester Mose	

Equipaments del Centre Universitari de la Visió

Equip	
1 OCT (Tomografia de Coherència Òptica)	1 campímetre computeritzat
1 tonòmetre d'aire	1 retinògraf no midiàtric
1 matrix – FDT	1 aberròmetre
1 topògraf càmera Scheimpflug	1 OQAS
3 biselladores computeritzades	1 Refractòmetre automàtic
1 Acuvision 2000	1 Power REF
1 frontofocòmetre computeritzat	1 topògraf de cara anterior
2 frontofocòmetres manuals	

El CUV disposa de 8 gabinets equipats amb columna de refracció, 5 dels quals disposen de monitors per al seguiment de les exploracions. Un dels gabinets té connexió amb l'auditori Joan Salvadó per a l'organització de sessions clíniques i de formació.

Així mateix, el CUV disposa d'una sala de teràpia visual.

Activitat acadèmica

Activitat acadèmica

Suport a la docència

		Q2 2015-2016		Q1 2016-2017		
		gen - maig 2016		set - des 2016		
		Alumnes	Professorat	Alumnes	Professorat	
Màster	Assignatures amb assistència a pacients					
	Clínica especialitzada			21	3	
	Atenció global a la discapacitat visual	7	1			
	Gestió de l'estrabisme infantil i adquirit	10	1			
	Aprenentatge i visió			7	1	
	Control de miopia i ortoqueratologia nocturna	10	1			
	Òptica i instrumentació avançades per a l'atenció visual	24	2	24	2	
Grau	Optometria i contactologia clíniques	Presencial	24	5	46	5
		Semipresencial			8	1
	Casos clínics	Presencial	46	2	23	2
		Semipresencial	11	1		
	Assignatures d'observació d'activitat clínica					
		AIMU - Adaptació i Muntatge Ulleres	21	1	46	1
		OGI - Optometria Geriàtrica i Infantil	23	1	48	1
		DVB - Disfuncions de la Visió Binocular	50	1	24	1
	CA - Contactologia Aplicada	49	1	29	1	

Treballs Final de Grau (TFG)

Suport	Coordinació	Estudiant	Núm. de pacients	Inici - Final
Assistència a pacients (cribratges fora del CUV)	Marta Fransoy i Montserrat Augé	Judit Pérez i Marina Ibáñez	112	Gener - febrer
Assistència a pacients (cribratges fora del CUV)	Marta Fransoy i Montserrat Augé	Rut Ferran i Norma Della	38	Novembre - desembre

13 estudiants del Grau en Òptica i Optometria de la FOOT han fet les pràctiques del TFG (modalitat 18+6 ECTS) al CUV, fent pràctica clínica.

Activitats vinculades a innovació docent

Projectes d'innovació docent				
Projecte	Coordinació / Direcció	Investigador/a	Entitats participants	Comentaris
Lifelong Learning in Applied Fields (LLAF)	Hadassah Academic College (Israel)	Joan Gispets, Rosa Borràs, Genís Cardona, Marta Lupón, Núria Lupón, Joan Carles Ondategui, Mireia Pachecho, Elvira Peris, Eulalia Sánchez, Núria Tomàs, Aurora Torrents, Núria Vila	Hadassah Academic College, Kibbutzim College of Education, Technology and the Arts, Nazareth Academic Institute, Gordon, The Academic College of Education, Bar Ilan University, The Academic Kinneret College in the Jordan Valley i Sapir Academic College (Israel), University of Salzburg (Àustria), Hochschule Aalen (Alemanya), University of Dublin (Irlanda)	Projecte finançat pel programa TEMPUS de la UE. Innovació docent vinculada a l'activitat clínica
Curriculum for Lifelong Learning Through Erasmus (OCULUS)	Hogskolen I Sorost Norge (Noruega)	Joan Gispets, Núria Tomàs, Aurora Torrents, Genís Cardona	City University London (Regne Unit), Stichting Hogeschool Utrecht (Holanda), 4. Hadassah Academic College, Israel College of Optometry, Sapir College i Bar Ilan University (Israel), University of Hyderabad, Manipal University, Chitkara University i ASCO-India (Índia)	Projecte finançat pel programa Erasmus+ de la UE. Innovació docent vinculada a l'activitat clínica

Suport a la recerca

Projectes de recerca		
Projecte	Investigador/a	Comentaris
Structural and Functional Macular Inter-Ocular Asymmetry in Patients with Pathological Myopia	Genís Cardona (Investigador Principal), Zeyad A. Alzaben (doctorand), Miguel A. Zapata	Tesi doctoral. Estudi observacional avalat pel Comitè d'Ètica i Investigació de l'Hospital Universitari Mútua Terrassa
Estudi comparatiu de dos mètodes de mesura de la pel·lícula llaçgrimal: NIBUT vs. TFESI	Joan Gispets (Investigador Principal) Mikel Aldaba, Jaume Pujol	Estudi observacional avalat pel Comitè d'Ètica i Investigació de l'Hospital Universitari Mútua Terrassa

Projectes de recerca		
Projecte	Investigador/a	Comentaris
Study of the accommodative response in a virtual reality environment and validation of a virtual reality system for accommodation measurements	Jaume Pujol (IP), Carles Otero Molins i Mikel Aldaba Arévalo	Prèstec d'equipament

Treballs Final de Màster (TFM)					
Projecte	Suport	Direcció	Estudiant	Núm. de pacients	Inici - Final
La teràpia visual optomètrica com a eina eficaç en el tractament d'ambliopies i estrabismes	Prèstec de material Assistència a pacients	Montserrat Augé	Laia Pla	4	Novembre 2016 - Gener 2018
Estudi dels paràmetres del segment anterior de l'ull mitjançant imatges Scheimpflug en una població jove	Prèstec d'equips (Pentacam) Assistència a pacients	Joan Gispets Parcerisas i Núria Lupón Bas	Cristina Salvà	143	Gener - octubre
Avaluació de la oculomotricitat i la percepció visual en estudiants de primària i secundària amb dificultats específiques d'aprenentatge	Assistència a pacients (cribratges fora del CUV)	Marta Fransoy i Montserrat Augé	Anna Mestre	112	Gener - febrer
Avaluació de les habilitats visuals en l'etapa d'aprendre a llegir i en l'etapa de llegir per aprendre	Assistència a pacients (cribratges fora del CUV)	Marta Fransoy i Montserrat Augé	Laura Gracia	38	Novembre - desembre
Estudio de la inervación corneal y la unidad funcional lagrimal en pacientes tratados con Latanoprost en colirio monodosos (*)	Assistència a pacients Prèstec d'equips (HRT)	Gemma Julio	Andrea da Cortà	s/d	Gener - juny

(*) Part d'aquest TFM s'ha fet en col·laboració amb Servei d'Oftalmologia de l'Hospital de Terrassa, coordinat pel Dr. Asaad. Part d'el'estudia s'ha fet al CUV i part al'Hospital amb equipament cedit per el CUV

Suport a la internacionalització

Suport a la internacionalització (estudiantat / professorat visitant)			
Universitat col·laboradora	País	Estudiants / Professorat	Període
Cardiff University	Regne Unit	2 estudiants	Juny-Juliol 2016
Czech Technical University in Prague	República Txeca	1 professor	30 de maig- 1 de juny 2016
Universidade do Minho	Portugal	1 estudiant	2on quadrimestre 2015-2016
Helsinki Metropolia University of Applied Sciences	Finlàndia	2 estudiants	1er quadrimestre 2015-2016

Formació Continuada

Formació Continuada

La FOOT, el DOO i el CUV dissenyen, organitzen i gestionen conjuntament activitats de formació continuada a través de la Unitat de Formació Continuada (UFC), que compta amb una Comissió integrada pel coordinador de la Unitat, la degana de la FOOT, el director del DOO, el director del CUV, l'administradora de la FOOT i el promotor de projectes de la FOOT i el CUV.

En la línia de garantir la qualitat en la formació continuada, la Unitat ha gestionat l'acreditació sanitària de tots aquells continguts formatius que, per la seva naturalesa, ho feien possible.

Projectes en col·laboració amb empreses				
Empresa	Nom del curs	Calendari	Alumnes	Comentaris
Conòptica	Mòdul 1. Actualización en adaptación de lentes de contacto convencionales	Gener - octubre	32	Mòduls de formació on line i tallers presencials
	Mòdul 2. Topografía corneal y ortoqueratología avanzada			
	Mòdul 3. Adaptación de lentes de contacto en córneas irregulares			
	Mòdul 4. Presbicia y lentes de contacto			
	Taller 1. Adaptaciones convencionales gp: rotación simétrica, tóricas y multifocales			
	Taller 2. Ortoqueratología			
	Taller 3. Queratocono			
Muralla Òptica	Taller 4. Córneas irregulares	Febrer i setembre	16	Mòduls de formació presencial
	Optometria pediàtrica			
	Contactologia			
	Optometria clínica i patologia ocular			
	Visió binocular			

Activitats pròpies de formació continuada				
Nom de l'activitat	Entitats / Empreses col·laboradores	Calendari	Núm. de participants	Núm. de crèdits sanitaris
Jornades de contactologia per a professionals	Alcon, Bausch + Lomb, Clearlab, Conòptica, CooperVision, Johnson & Johnson, mark'ennovy, Menicon i Servilens	30/11	66 presencials, 130 per streaming	0,5

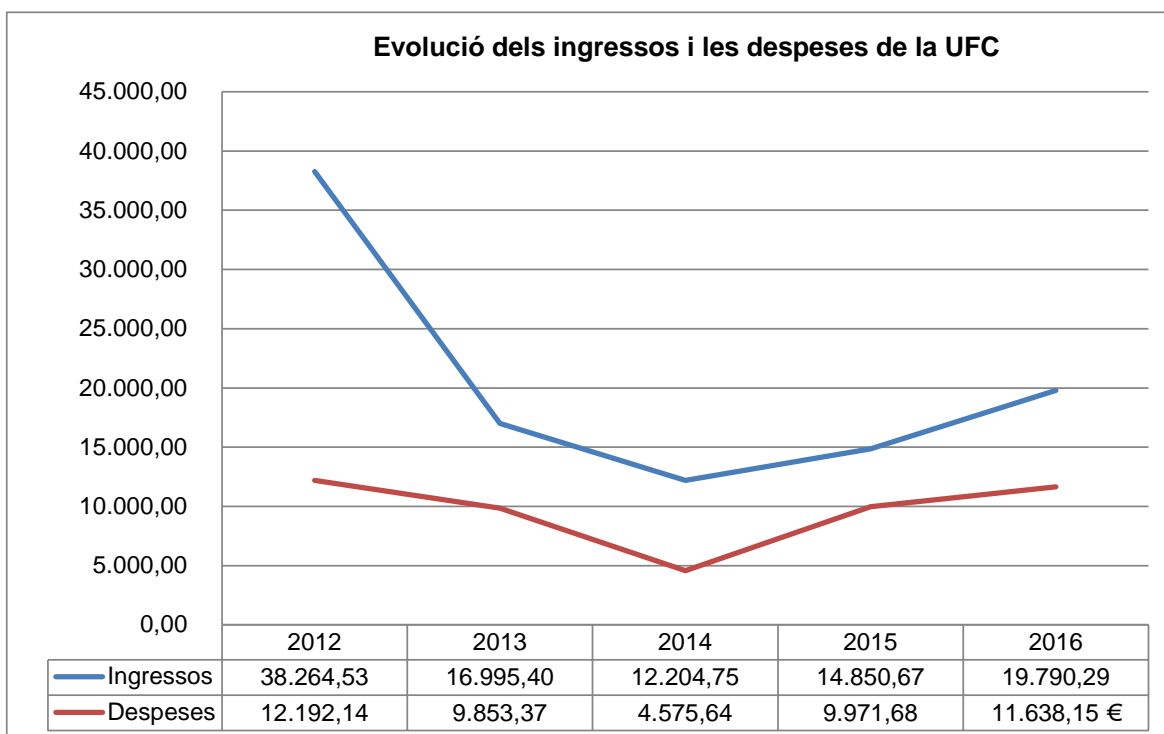
Activitats pròpies de formació continuada				
Nom de l'activitat	Entitats / Empreses col·laboradores	Calendari	Núm. de participants	Núm. de crèdits sanitaris
Jornades de lents oftàlmiques	Col·legi Oficial d'Òptics optometristes de Catalunya (COOOC), Asociación Española de Fabricación, Importación, Comercialización e Importación General de Óptica y Oftalmología (AEO), Prats, Hoya, Essilor, Naturlens, Indo	21/11	27 presencials, 8 per streaming (inscrits)	n/a
Jornades de muntures	Col·legi Oficial d'Òptics optometristes de Catalunya (COOOC), Visión y Vida, Institut Joan Brossa, Xavier Garcia Barcelona, Optiwell, Woody's Barcelona, Etnia Barcelona, Indo, Luxottica, Pegaso, Más Visión, Visionario, Óptica 2000, Bielsa Òptics	26/10	87 presencials, 23 per streaming (inscrits)	n/a
Tomografia de coherència òptica (OCT) del segment posterior	n/a	15/07	28 presencials	n/a

Informe d'activitat docent i econòmica de la Unitat de Formació Continuada del Centre Universitari de la Visió

Activitats formatives organitzades i/o coordinades per la Unitat de Formació Continuada (quantitats expressades en euros):

Ingressos	19.790,29 €
Romanent 2015	4.878,99 €
Jornades de contactologia	9.000,00 €
Formació per a empreses	5.911,30 €
Despeses	11.638,15 €
Formadors/es	6.525,97 €
Acreditacions	177,75 €
Altres (catering i SI Jornades LC+LO +Mont)	2.399,43 €
Overhead CTT	2.535,00
Total disponible (ingressos - despeses) (*)	8.152,14 €

(*) Per acord de la Comissió de Formació Continuada, es mantindran 1.000.-euros com a romanent per a la Unitat i la resta es reparteix a parts iguals (2.384,04.-euros) entre el DOO, la FOOT i el CUV. El traspàs de recursos corresponent es farà efectiu durant el 2017.



Activitat assistencial

Activitat assistencial

La taula següent resumeix l'activitat assistencial durant el 2016, comptabilitzant el nombre de visites realitzades i distribuint-les en les diferents unitats de servei, en projectes de recerca i de suport a la docència i en l'activitat de cribratges visuals com a actuació específica.

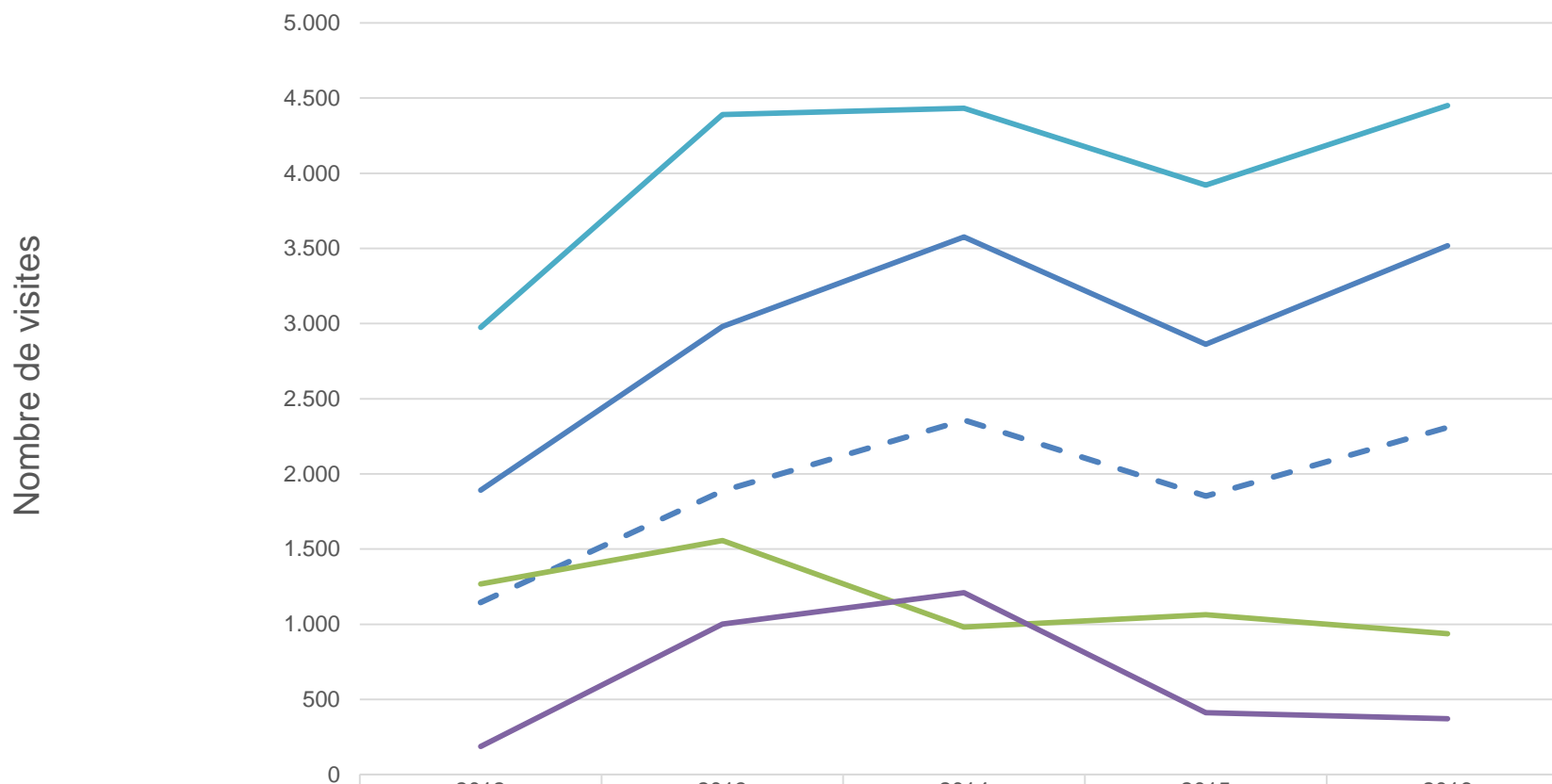
Unitat	2013	2014	2015	2016
Atenció Visual General	2.429	2.758	2.195	2.672
Amb docència (Grau, Màster i pràctiques externes)	2.275	2.605	2.042	2.511
Sense docència	154	153	153	161
Teràpia Visual i Estrabismes	51	72	92	121
Visites optometria (amb docència reglada de Màster)	0	0	0	9
Visites	40	58	77	93
Tractaments	11	14	15	19
Visió i Aprenentatge	77	96	100	108
Amb docència reglada de Màster	0		4	7
Visites	68	84	78	78
Tractaments	9	12	18	23
Baixa visió i Poblacions especials	133	66	79	110
Visites optometria (amb docència reglada de Màster)	14	18	30	49
Visites optometria	28	24	19	19
Visites Rehabilitador	1	0	0	0
PPEE fora del CUV	0	0	23	42
Baixa visió (fora del CUV)	90	24	7	0
Lents de Contacte	301	319	332	506
Amb docència (OCC grau)	134	198	206	303
Sense docència	167	121	126	203
Visió Infantil	38	33	23	28
Atenció Òptica	1.886	2.358	1.852	2.310
Amb docència (OCC grau)	1.883	2.358	1.852	2.310
Sense docència	3	0	0	0
Exàmens Complementaris*	3	5	3	3
Atenció Oftalmològica	130	195	192	204
Amb docència (OCC grau)	79	136	147	148
Sense docència	51	59	45	56
Cribratges	1.228	888	905	699
Optometria infantil (Màster)	125	200	200	325
Optometria infantil (Grau)	200	295	233	175
Optometria geriàtrica (Màster)	13	0	0	0
Cribratges a escoles al CUV	140	125	0	0
Cribratges a escoles fora del CUV	750	268	472	199
Suport a altres projectes	1.002	1.210	412	372
OQAS	0	0	0	0
Suport a treballs de recerca clínica (TFM i altres)	1.002	1.210	412	147
Suport a projectes d'acció social: "Et mirem als ulls"				225
TOTAL VISITES	5.392	5.642	4.333	4.823
TOTAL PACIENTS BASE DE DADES (a 31/12)	16.290	19.410	21.680	24.120

*L'activitat de la Unitat d'Exàmens Complementaris és superior a la que reflecteix la taula, atès que ofereix els serveis a les altres Unitats en forma de proves complementàries que no queden reflectides en aquesta taula de manera individualitzada.

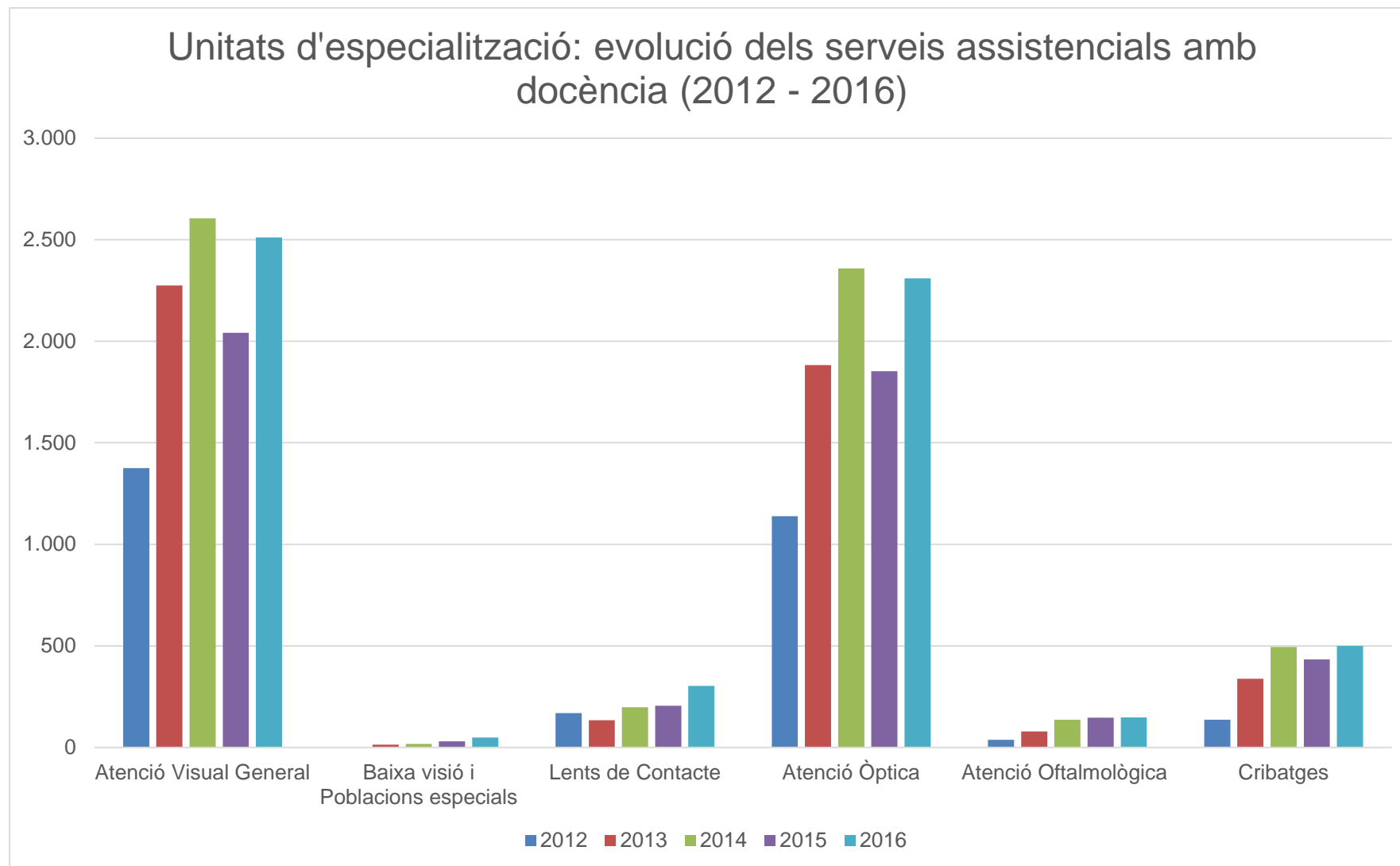
Pràctiques externes i practiques TFG		
Núm. d'alumnes	Núm. de professionals	Núm. de grups
17	6	6

Cribratges a escoles			
Professorat / Estudiants	Escola (Població)	Núm. revisions	Calendari
Marta Fransoy i Montserrat Augé / Anna Mestre (TFM), Judit Pérez i Marina Ibáñez (TFG)	Escola Atenenu Instructiu (Sant Joan Despí)	112	Gener - febrer
Marta Fransoy i Montserrat Augé	Rivo Rubeo (Rubí)	49	Març
Marta Fransoy i Montserrat Augé / Laura Gracia Castaño (TFM), Rut Ferran i Norma Della (TFG)	Rivo Rubeo (Rubí)	38	Novembre - desembre

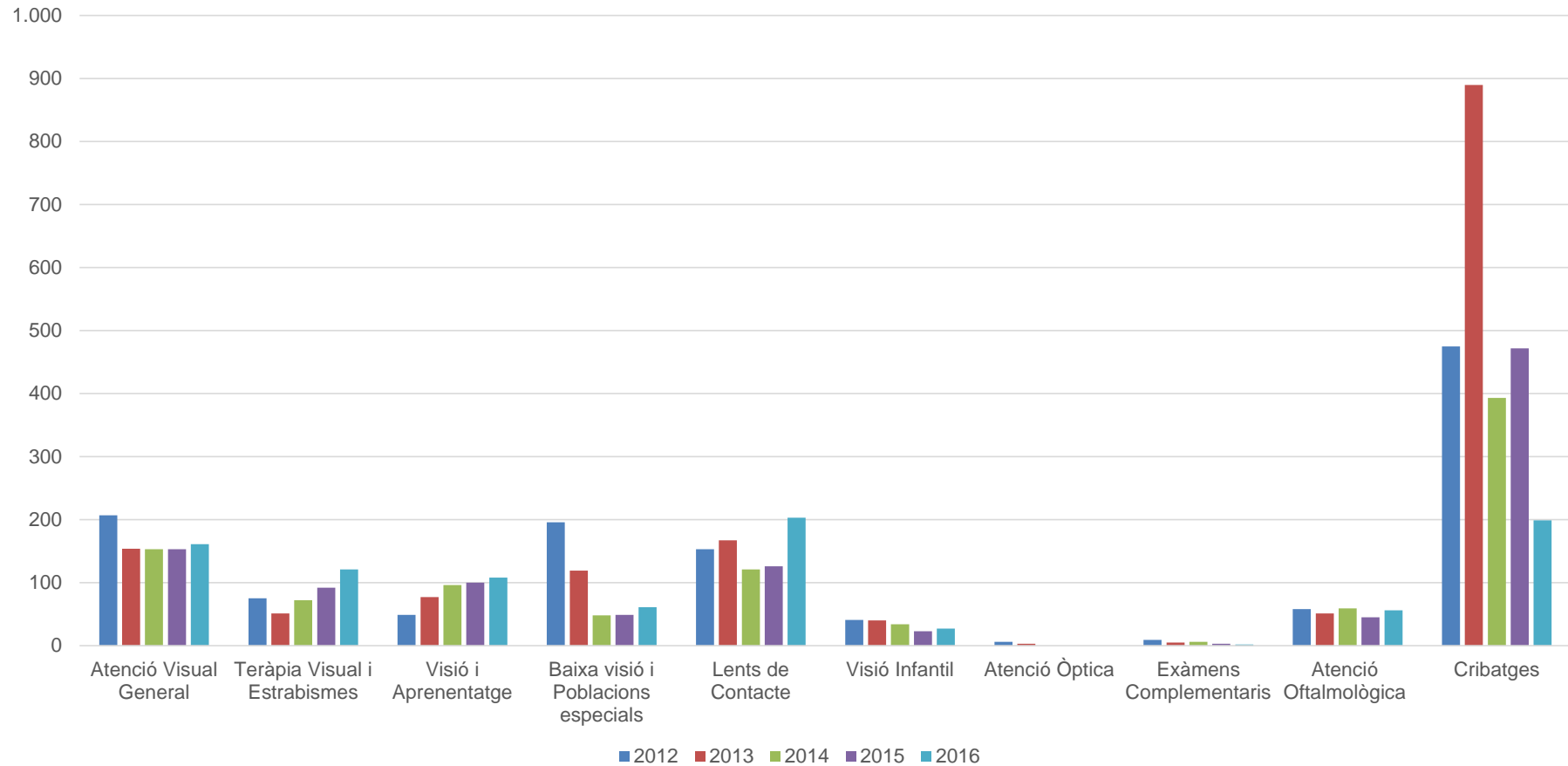
Evolució dels serveis assistencials (2012 - 2016)



	2012	2013	2014	2015	2016
— Patients amb docència reglada (total)	1.892	2.980	3.577	2.862	3.518
- - Patients amb docència reglada (acció social)	1.145	1.886	2.358	1.852	2.310
— Serveis assistencials sense docència	1.269	1.557	982	1.063	938
— Serveis assistencials suport a l'R+D	187	1.002	1.210	412	372
— Total serveis assistencials	2.974	4.390	4.432	3.921	4.451



Unitats d'especialització: evolució dels serveis assistencials sense docència (2012 - 2016)

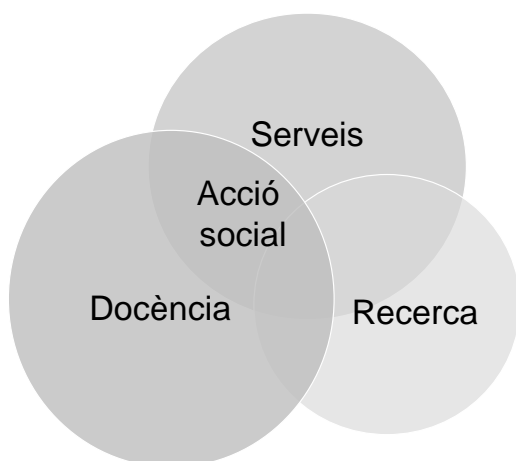


Acció social i activitats

Acció social i activitats

Acció social

Els acords que mantenim amb els serveis socials de municipis i entitats del tercer sector de tot Catalunya nodreixen l'acció social del CUV, que se sosté en la docència clínica de grau i màster de la Facultat d'Òptica i Optometria de Terrassa (FOOT).



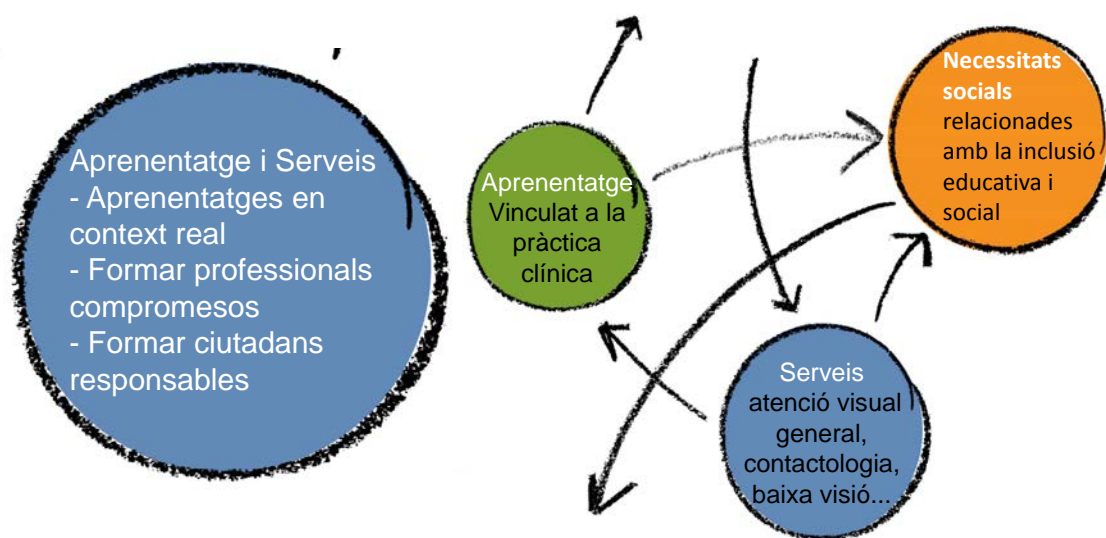
Els centres col·laboradors ens deriven usuaris, a qui els estudiants fan un examen visual, sota la supervisió del professorat, determinen si requereixen compensació òptica (habitualment ulleres) i, si és el cas, els la proporcionen. Aquesta atenció és possible gràcies a l'estreta col·laboració amb la indústria del sector, que facilita les muntures, lents oftàlmiques i lents de contacte necessàries.

Des dels seus inicis, aquesta col·laboració ha estat molt satisfactòria per a tots els participants, tant pel que fa les persones que han vist satisfetes les seves

necessitats visuals, com pel que fa els alumnes que adquireixen i desenvolupen la seva formació clínica gràcies a aquest marc únic de cooperació.

El model d'acció social del CUV es basa en el paradigma d'Aprenentatge i Serveis, on l'estudiantat adquireix les seves competències professionals en un context real, al mateix temps que presta un servei a la societat. En aquest entorn, l'experiència d'aprenentatge resulta molt més enriquidora i profitosa:

Per una universitat compromesa socialment



El Centre Universitari de la Visió va tancar el 2016 amb un total de 61 convenis de col·laboració amb entitats i ajuntaments d'arreu de Catalunya.

L'any 2016 es van formalitzar 3 nous convenis de col·laboració:

Entitats municipals	Comarca
Ajuntament de Mediona	Alt Penedès
Associació Crisol	Terrassa
Càritas Diocesana de Solsona	Cardona

La resta d'entitats amb les quals col·laborem són:

Entitats municipals	Comarca
Ajuntament de Badia del Vallès	Vallès Occidental
Ajuntament de Barberà del Vallès	
Ajuntament de Cànoves i Samalús	
Ajuntament de Castellar del Vallès	
Ajuntament de Polinyà	
Ajuntament de Ripollet	
Ajuntament de Rubí	
Ajuntament de Sabadell	
Ajuntament de Santa Perpètua de Mogoda	
Ajuntament de Sant Cugat del Vallès	
Ajuntament de Sant Quirze del Vallès	
Ajuntament de Sentmenat	
Ajuntament de Terrassa	
Ajuntament d'Ullastrell	
Ajuntament de Vacarisses	
Ajuntament de Viladecavalls	Vallès Oriental
Ajuntament de les Franqueses del Vallès	
Ajuntament de Lliçà d'Amunt	
Ajuntament de Montmeló	
Ajuntament de Palau Solità i Plegamans	
Ajuntament de Sant Celoni	Maresme
Ajuntament de Sant Pere de Vilamajor	
Ajuntament d'Arenys de Mar	
Ajuntament de Cabrera de Mar	
Ajuntament de Canet de Mar	
Ajuntament de Mataró	Alt Penedès
Ajuntament de Sant Iscle de Vallalta	
Ajuntament de Sant Sadurní d'Anoia	Bages
Ajuntament de Santa Margarida i Els Monjos	
Ajuntament de Callús	
Ajuntament d'El Pont de Vilomara i Rocafort	Barcelonès
Ajuntament de Súria	
Ajuntament de Badalona	Berguedà
Ajuntament de Cercs	
Ajuntament d'El Prat de Llobregat	Baix Llobregat
Ajuntament de Sant Boi de Llobregat	
Consell Comarcal del Baix Penedès	Baix Penedès
Consell Comarcal de la Conca de Barberà	Conca de Barberà
Ajuntament de Canyelles	Garraf

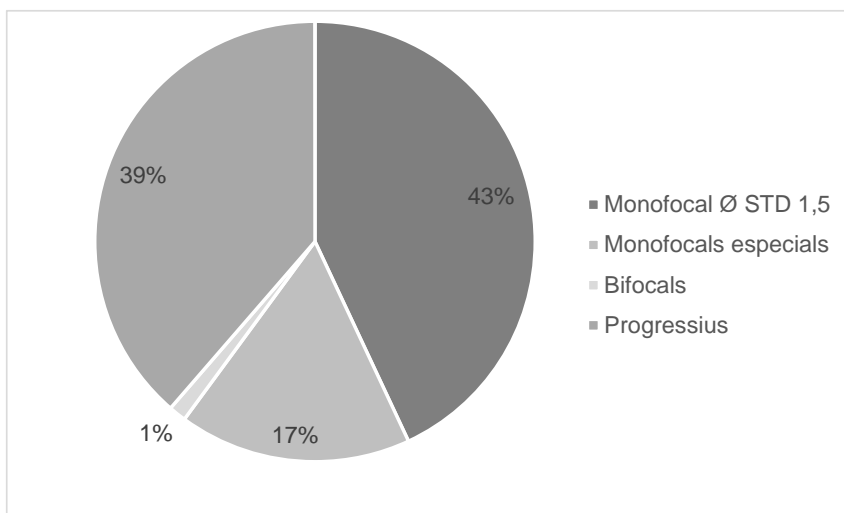
Entitats del Tercer sector	Població
Càritas de Terrassa FUPAR PRODIS, Fundació Privada Terrassenca Teixidors, SCCL	Terrassa
ActuaVallès	Sabadell
Recursos Educatius per a la Infància en Risc (REIR)	Granollers
Associació Catalana de Cecs i Disminuïts Visuals (b1b2b3) Associació AntiSIDA de Catalunya Associació Raval Obert Associació Social FORMA 21 Centre d'Acollida Assís Centre Obert Heura Comissió Catalana d'Ajuda al Refugiat Fundació Centre Català de Solidaritat Fundació ESCO Fundació IReS	Barcelona
ASPASUR Centre Ocupacional (Grup Catalònia)	Ripollet Valldoreix
Fundació Centre Català de Solidaritat	Lleida Tarragona
Càritas Interparroquial de Cervera	Cervera

Tot aquest servei es pot fer sense cap cost per a l'usuari gràcies a la col·laboració de diverses empreses del sector de l'òptica oftàlmica:

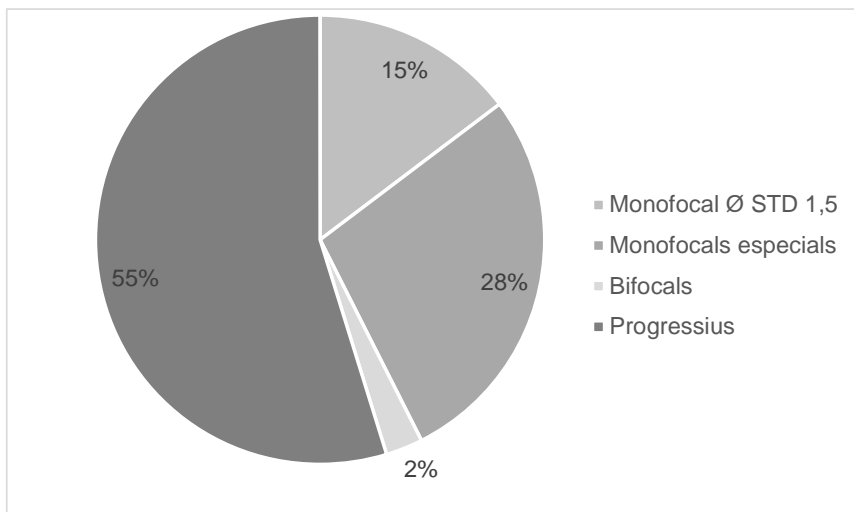
Sector d'activitat	Empresa o entitat		Tipus de col·laboració
Lents Oftàlmiques	Indústria de Òptica Prats	Indústries de Òptica Hispano	Suport àrea clínica Suport acció social
	Hoya	Naturlens	
	Indo	Essilor	
Montures (Visión y Vida)	Eschenback	Luxottica	
	Óptica 2000	Mas Vision	
	Farmaòptics	Alain afflelou	
	Natural Optics		
Montures especials	Xavier Garcia	Pegaso	
Montures (altres)	Etnia Barcelona	Cottet	

Sector d'activitat	Empresa o entitat		Tipus de col·laboració
Lents de contacte	Alcon	Conòptica	Suport àrea clínica Suport acció social
	Bausch & Lomb	Johnson & Johnson	
	Interlenco	Menicon	
	CooperVision	mark'ennovy	
Instruments	Topcon	Zeiss	Cessió d'equips per a activitats acadèmiques i de sensibilització social (DMV)

Durant el 2016, en el marc de l'acció social, el CUV va adaptar un total de 4.400 lents oftàlmiques, distribuïdes per tipus segons el següent gràfic :



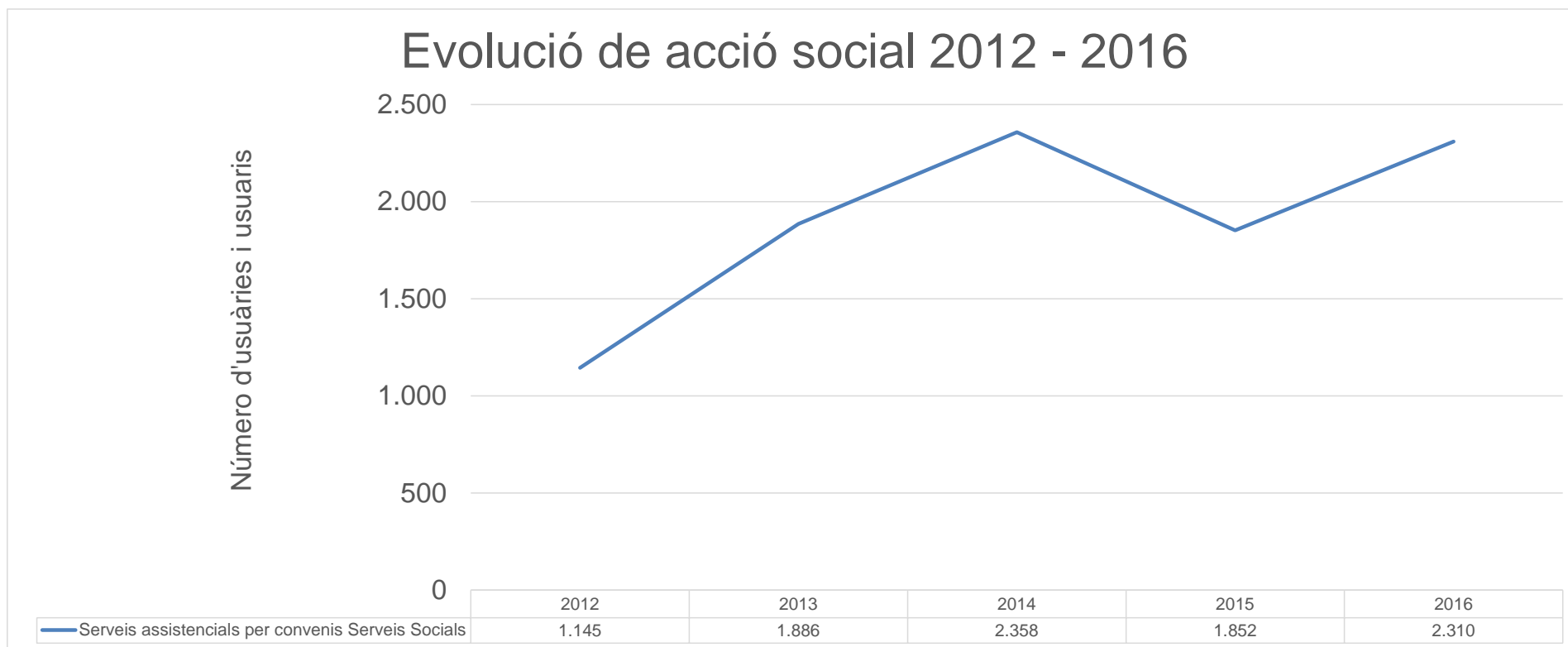
La distribució del valor econòmic de les lents oftàlmiques adaptades ha estat la següent:



Valor econòmic aproximat de l'aportació en material per part de les empreses que col·laboren amb l'acció social del CUV durant el 2016:

Material	Valor estimat (*)
7.424 muntures	104.603 €
4.400 lents oftàlmiques	82.158 €
TOTAL	186.761 €

(*) Valor econòmic estimat per les empreses donants.



El Centre Universitari de la Visió també col·labora amb els següents centres sanitaris:

Entitat	Sector d'activitat	Tipus de col·laboració
Consorci Sanitari de Terrassa	Centres proveïdors de serveis sanitaris	Col·laboracions acadèmiques en l'àrea clínica i assistencial
Mútua Terrassa		Òrgan supervisor de la recerca clínica desenvolupada pel CUV
Comitè Ètic i d'Investigació de l'Hospital Universitari Mútua Terrassa		
Etnia Barcelona Foundation	ONG	Participació en el projecte "Et mirem als ulls"

Activitats

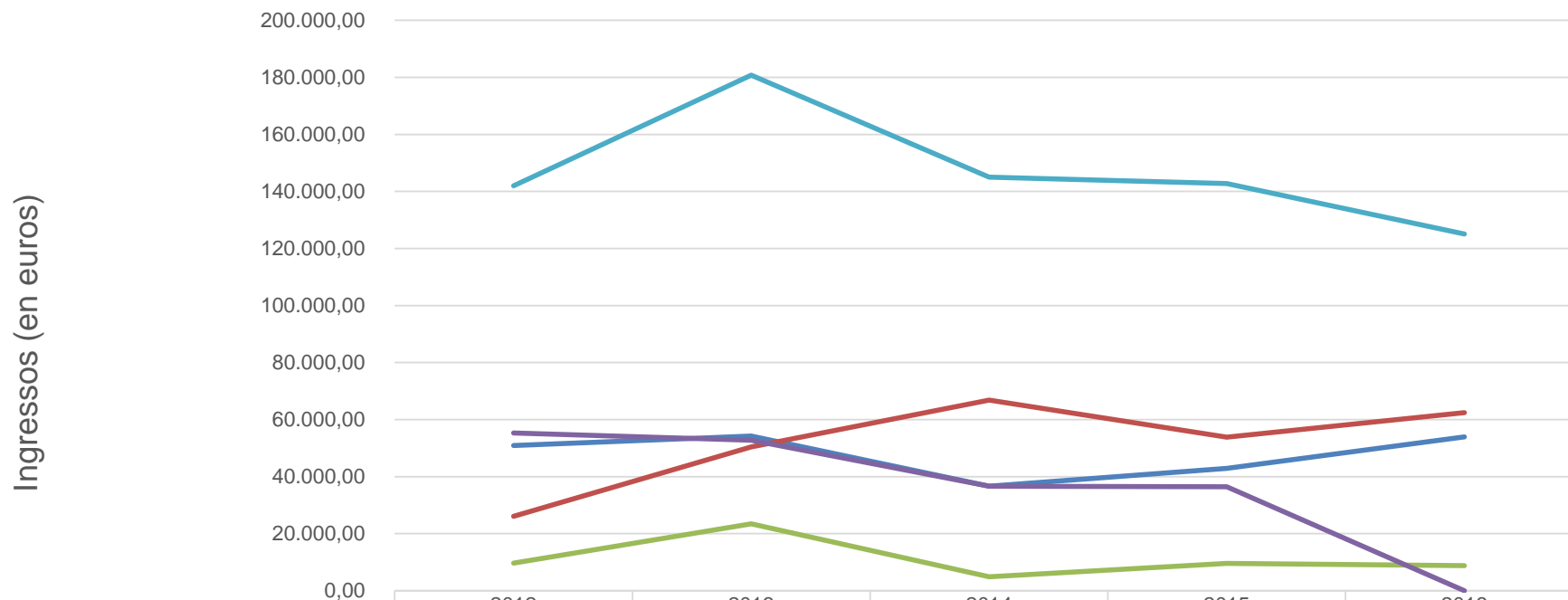
Activitats			
Activitat	Data	Col·laboradors	Finançament
Dia mundial de la visió	13/10/2016	Associació Catalana d'Optometria i Teràpia Visual, TOPCON	CUV, FOOT

Informe econòmic

Informe econòmic

	Pressupost 2017	Tancament 2016	Pressupost 2016
INGRESSOS	133.384,04 €	125.074,12 €	105.000,00 €
Ordinaris			
Per serveis de les diverses Unitats	54.000,00 €	53.917,00 €	43.000,00 €
Per convenis amb IMMSS	63.000,00 €	62.412,00 €	57.000,00 €
Per subvencions o convenis varis	16.384,04 €	8.745,12 €	5.000,00 €
DESPESES	133.384,04 €	123.204,81 €	105.000,00 €
Despeses de personal			
Cofinançament 50% Coordinador Àrea Clínica	14.000,00 €	13.875,00 €	11.700,00 €
100% auxiliar administratiu (Sou + QP)	30.500,00 €	28.913,12 €	29.000,00 €
Becaris	1.100,00 €	6.129,00 €	5.000,00 €
Total despeses de personal	45.600,00 €	48.917,12 €	45.700,00 €
Despeses de funcionament			
Compra de mercaderies	8.400,00 €	9.758,86 €	7.000,00 €
Despeses derivats de serveis (Fòrum de contactologia 2015)		955,00 €	
Promoció i publicitat	1.000,00 €	774,50 €	1.000,00 €
Atencions protocolàries	500,00 €	163,30 €	500,00 €
despeses de funcionament gral (material oficina, TIC, etc.)	6.000,00 €	1.143,22 €	3.000,00 €
Manteniment d'equips i maquinària	1.700,00 €	7.729,36 €	2.115,00 €
Locomoció i allotjament nacional (ExpoÒptica, desplaçaments locals)	300,00 €	789,83 €	1.000,00 €
Serveis professionals	32.600,00 €	30.394,22 €	23.500,00 €
Obres i mobiliari (acondicionament sala comandes)	500,00 €	268,21 €	1.000,00 €
Primes d'assegurances	1.350,00 €	1.333,24 €	1.350,00 €
Total despeses de funcionament	52.350,00 €	53.309,74 €	40.465,00 €
Despeses de gestió			
Overhead CTT	17.865,13 €	20.704,44 €	18.585,00 €
Comissions bancàries	300,00 €	273,51 €	250,00 €
Total despeses de gestió	18.165,13 €	20.977,95 €	18.835,00 €
Renovació d'equips (finançament parcial del software)	17.268,91 €		
RESULTAT (INGRESSOS-DESPESES)	0,00 €	1.869,31 €	0,00 €
Finançament parcial de software i personal suport	4.000,00 €		
Saldo disponible als comptes del CTT a 31/12/2016		87.145,00 €	
Pendent de cobrament		54.001,00 €	

Evolució dels ingressos (2012 - 2016)



	2012	2013	2014	2015	2016
activitat clínica	50.922,12	54.224,63	36.610,10	42.939,53	53.917,00
convenis IMSS	26.136,00	50.375,16	66.851,00	53.797,00	62.412,00
subvencions i altres	9.663,66	23.475,31	4.923,20	9.596,16	8.745,12
projectes singulars	55.279,79	52.745,42	36.673,11	36.484,32	0,00
ingressos totals (incl. proj. singulars)	142.001,57	180.820,52	145.057,41	142.817,01	125.074,12



Centre Universitari de la Visió

Universitat Politècnica de Catalunya
Passeig del vint-i-dos de juliol, 660
08222 Terrassa (Barcelona)
tel./ + 34 93 739 83 49
correu-e/ info.cuv@upc.edu

<http://www.cuv.upc.edu>