



UNIVERSITAT POLITÈCNICA DE CATALUNYA
BARCELONATECH

Centre Universitari de la Visió

Centre Universitari de la Visió

Memòria 2014

Continguts

Informe de direcció.....	4
Presentació.....	6
Activitat acadèmica.....	11
Suport a la docència.....	11
Suport a la recerca.....	12
Formació Continuada.....	16
Activitat assistencial.....	20
Col·laboracions i activitats.....	26
Col·laboracions.....	26
Activitats.....	28
Informe econòmic.....	30

Informe de direcció

Informe de direcció

Presentem un resum de l'activitat del Centre Universitari de la Visió, la clínica universitària de salut visual de la Facultat d'Òptica i Optometria de Terrassa, durant l'any 2014.

Intentem d'exposar de manera breu, l'activitat de acadèmica i de recerca de la FOOT i el DOO que s'ha portat a terme a les instal·lacions del CUV, a través de xifres. També hi reflectim l'estat de comptes, els ingressos i les despeses generades per l'activitat clínica derivada de la docència, els serveis i diversos convenis i acords amb empreses.

“ **Aquest any, cal destacar l'increment d'activitat assistencial lligada a l'acció social i a l'activitat acadèmica, que ha permès atendre prop de 2400 pacients que es troben en situació de dificultats econòmiques**

Aquest increment ha estat possible gràcies a l'esforç de tots els agents que intervenen en el procés: des d'alumnes a assistents socials, passant per professors, personal d'administració i serveis i les empreses col·laboradores que proporcionen el material necessari per completar la tasca docent i de servei. També voldria destacar que enguany s'ha pogut portar a terme l'adequació de nous espais que han permès habilitar les sales de proves complementàries i nous gabinets, donant més flexibilitat als horaris docents i noves possibilitats de servei.

Cal destacar també l'increment del número de pacients atesos en l'àmbit de la docència, no només en la unitat d'atenció visual general, sinó també en altres especialitats.

La situació de contorn segueix sent difícil i ens planteja el repte de seguir donant un bon servei amb la restricció de recursos humans i materials que imposa la realitat i es per això que seguim buscant noves possibilitats de creixement tant per oferir nous serveis, com per donar la possibilitat als estudiants d'aprofitar l'experiència clínica que poden tenir al CUV, tant dins la docència reglada com en les pràctiques externes.

Finalment, a la memòria també hem volgut fer-hi constar les empreses que d'una o altra manera donen suport a l'activitat del CUV. També per elles tota l'activitat que hi glosem esdevé una realitat.

Gràcies a tots!

Presentació

Presentació

El Centre Universitari de la Visió (CUV) és la Clínica de la Visió de la Universitat Politècnica de Catalunya on professors de la Facultat d'Òptica i Optometria de Terrassa (FOOT) i altres professionals ofereixen serveis d'atenció a la Salut Visual de la Població. Sobre aquesta plataforma de serveis es desenvolupen projectes docents i de recerca.

La missió del CUV és constituir un centre de referència per a l'atenció visual de qualitat, perseguint l'excel·lència universitària en els àmbits que li són propis: la docència i la recerca, sent els seus principals objectius

- Facilitar la formació de professionals de referència en la pràctica clínica en l'àmbit de la salut visual.
- Facilitar la posada en marxa de línies de recerca clínica en ciències de la visió.
- Dinamitzar l'activitat del sector de l'òptica i l'optometria mitjançant la transferència de coneixement i la formació continuada.

El CUV s'organitza en les següents unitats d'atenció, que ofereixen els seus serveis a pacients amb disfuncions visuals de naturalesa molt diversa:

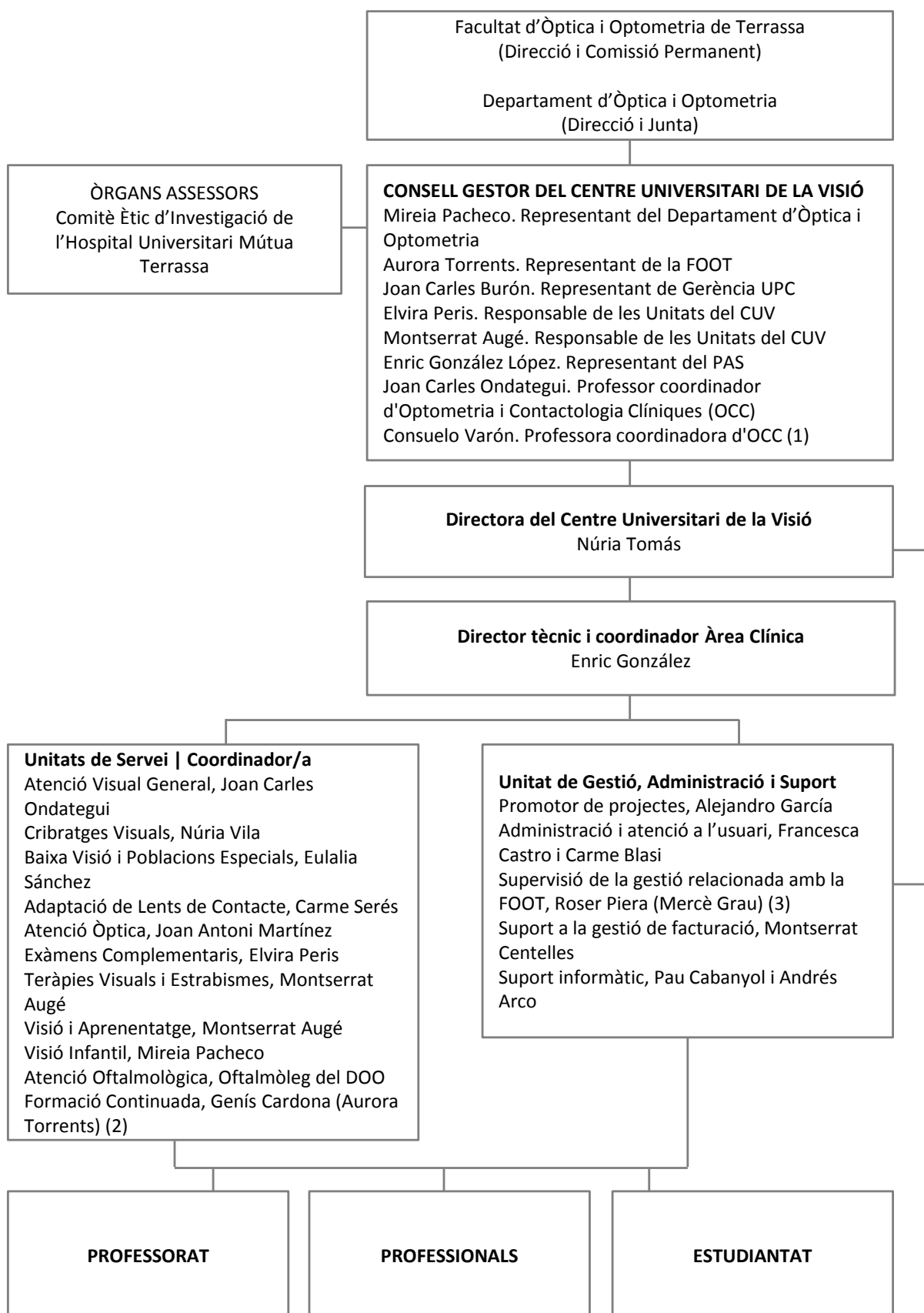
- Atenció Visual General (UAVG)
- Baixa Visió i Poblacions Especials (UBVPPEE)
- Adaptació de Lents de Contacte (UALC)
- Atenció Òptica (UAO)
- Cribratges Visuals (UCV)
- Exàmens complementaris (UEECC)
- Teràpies Visuals i Estrabismes (UTVEE)
- Visió i aprenentatge (UVA)
- Visió infantil (UVI)
- Atenció Oftalmològica (UAOF)

D'altra banda, el CUV participa, juntament amb la FOOT i el Departament d'Òptica i optometria (DOO), en una Unitat de Formació continuada que té l'objectiu de dissenyar i implementar activitats formatives adreçades a professionals de la visió.

Valors que aporta el CUV

- Millora la qualitat de la formació dels titulats a la Facultat d'Òptica i Optometria de Terrassa.
- Ofereix a la població un servei d'atenció visual integral de qualitat.
- Incrementa les oportunitats per a una formació continuada d'excel·lència.
- Ofereix un marc idoni per a la innovació docent.
- Desenvolupa un entorn generador d'oportunitats per a la recerca clínica.
- Reforça els vincles entre la Universitat i el teixit social tan a través de les empreses del sector com de l'acció social que realitza a través d'ajuntaments i entitats socials.
- Millora la transferència de coneixement a la societat.

Òrgans de direcció



Professorat i professionals sanitaris

Unitat	Nom i cognoms	Vinculació	
Unitat d'atenció visual general (UAVG)	Joan Carles Ondategui	Professor FOOT, coordinador UAVG	
	Consuelo Varón	Professora FOOT, coordinadora UAVG(1)	
	Rosa Borràs	Professora FOOT	
	Joan Gispets	Professor FOOT	
	Dolors Muñoz	Professional externa	
	Ramon Solà	Professional extern	
	Roser Villena	Professional externa	
	Sílvia Naranjo	Professional externa	
	Elena Mor	Professional externa	
	Myriam Velasco	Professional externa	
Unitat de baixa visió i poblacions especials (UBVPPEE)	Eulalia Sánchez	Professora FOOT, coordinadora UBVPPEE	
	Joan Carles Ondategui	Professor FOOT	
Unitat de cribratge visual (UCV)	Núria Vila	Professora FOOT, coordinadora UCV	
Unitat d'adaptació de lents de contacte (UALC)	Carme Serés	Professora FOOT, coordinadora UALC	
	Joan Carles Ondategui	Professor FOOT	
	Joan Gispets	Professor FOOT	
	Dolors Muñoz	Professional externa	
	Ramon Solà	Professional extern	
	Roser Villena	Professional externa	
	Sílvia Naranjo	Professional externa	
Unitat d'atenció òptica (UAO)	Joan Antoni Martínez	Professor FOOT, coordinador de la UAO	
	Marta Fransoy	Professora FOOT	
	Marta Lupón	Professora FOOT	
Unitat d'exàmens complementaris (UEECC)	Elvira Peris	Professora FOOT, coordinadora UEECC	
	Joan Carles Ondategui	Professor FOOT	
Unitat de teràpies visuals i estrabismes (UTVE)	Montserrat Augé	Professora FOOT, coordinadora UTVE	
	Consuelo Varón	Professora FOOT	
	Marta Fransoy	Professora FOOT	
	Vanessa Membrado	Professional externa	
	Dolors Muñoz	Professional externa	
	Roser Villena	Professional externa	
	Sílvia Naranjo	Professional externa	
	Elena Mor	Professional externa	
	Myriam Velasco	Professional externa	
Unitat de visió i aprenentatge (UVA)	Montserrat Augé	Professora FOOT, coordinadora UVA	
	Marta Fransoy	Professora FOOT	
	Rosa Borràs	Professora FOOT	
	Elvira Peris	Professora FOOT	
	Núria Vila	Professora FOOT	
	Elena Mor	Professional externa	
	Dolors Muñoz	Professional externa	
	Laura López	Professional externa	
	Unitat de visió infantil (UVI)	Mireia Pacheco	Professora FOOT, coordinadora UVI
	Unitat d'atenció oftalmològica (UAO)	Lorena Almudí	Professora FOOT
Mouafk Asaad		Professional extern	
Unitat de Formació Continuada (UFC)	Aurora Torrents	Professora FOOT, coordinadora UFC (2)	
Projecte R+D	Eva García	Professional externa	

- (1) La prof. Consuelo Varón coordina l'assignatura OCC i la Unitat d'atenció visual general des del setembre.
- (2) La prof. Aurora Torrents coordina la Unitat de Formació Continuada des del maig.
- (3) La Sra. Mercè Grau és Cap de serveis des d'octubre.

Equipaments del Centre Universitari de la Visió

- 1 tonòmetre d'aire
- 1 matrix – FDT
- 1 topògraf càmera Scheimpflug
- 1 biselladora computeritzada
- 1 biselladora INDO MÁXIMA
- 1 Acuvision 2000
- 1 frontofocòmetre computeritzat
- 2 frontofocòmetres manuals
- 1 campímetre computeritzat
- 1 sinoptòfor
- 1 retinògraf no midiàtric
- 1 aberròmetre
- 1 OQAS
- 1 Refractòmetre manual
- 1 Power REF

El CUV disposa de 8 gabinets equipats amb columna de refracció, 5 dels quals disposen de monitors per al seguiment de les exploracions. Un dels gabinets té connexió amb l'auditori Joan Salvadó per a l'organització de sessions clíniques i de formació.

Activitat acadèmica

Activitat acadèmica

Suport a la docència

			Q2 2013-2014		Q1 2014-2015	
			gen - maig 2014		set - des 2014	
			Alumnes	Grups	Alumnes	Grups
Diplomatura	Optometria i contactologia clíniques	Presencial	extingit			
		Semipresencial	2	Sense docència	1	Sense docència
Grau	Optometria i contactologia clíniques	Presencial	29	3	57	7
		Semipresencial			14	
	Casos clínics	Presencial	54	3	20	1
		Semipresencial	11			
	Disfuncions de la visió binocular	Presencial	42	3	16	1
		Semipresencial			15	
Màster Universitari en Optometria i Ciències de la Visió (60 ECTS)	Clínica especialitzada				24	1
	Atenció global a la discapacitat visual		4	1		
	Procediments en Optometria neurocognitiva per l'èxit escolar				10	1

Suport a la docència	
Coordinació	Activitat
Fidel Vega	MUOCV: treball amb l'aberròmetre
	MUOCV: òptica i instrumentació avançada per a l'atenció visual
Joan Gispets	MUOCV: treball de control de miopia i orto-k
Rosa Borràs / Consuelo Varón	Grau: Optometria i Contactologia Clíniques (OCC)
Mireia Pacheco i Elvira Peris	Grau: Casos Clínics (CC)

Activitats vinculades a innovació docent

Projectes d'innovació docent			
Projecte	Coordinació / Direcció	Investigador/a	Comentaris
Lifelong Learning in Applied Fields	Hadassah Academic College (Israel)	Joan Gispets, Rosa Borràs, Genís Cardona, Marta Lupón, Núria Lupón, Joan Carles Ondategui, Mireia Pachecho, Elvira Peris, Eulalia Sánchez, Núria Tomàs, Aurora Torrents, Núria Vila	Projecte finançat pel programa TEMPUS de la UE. Innovació docent vinculada a l'activitat clínica

Suport a la recerca

Projectes de recerca				
Projecte	Entitat finançadora	Investigador / Director-a	Núm. de pacients	Comentaris
"A Prospective Multicenter Clinical Study Of The Presview™ Scleral Implant (PSI) For The Improvement Of Near Visual Acuity For Presbyopic Patients"	Refocus Ocular Europe, B.V.	Joan Gispets	96	El projecte és un assaig clínic aprovat pel CEIC de l'Hospital Universitari Mútua Terrassa amb l'objectiu de provar una tècnica per corregir la presbícia

Treballs Final de Grau (TFG)/Treballs Finals de Màster (TFM)				
Projecte	Coordinació / Direcció	Estudiant	Núm. de pacients	TFG/TFM
“Avaluació de les habilitats d’eficàcia visual en l’etapa d’aprendre a llegir”	Montserrat Augé	Aurora Rubio Pérez	172	TFG
“Avaluació de les habilitats visuo-perceptives en l’etapa d’aprendre a llegir”	Montserrat Augé	Anna Mestre Casanovas	172	TFG
“Avaluació de les habilitats visuo-motores en l’etapa d’aprendre a llegir”	Montserrat Augé	Sandra Fernández Román		TFG
“Millora de les habilitats d’integració visoauditiva amb un programa de teràpia visual preventiva”	Marta Fransoy	Marta Sarrà Pou	68	TFG
“Millora de les habilitats visomotores amb un programa de teràpia visual preventiva”	Marta Fransoy	Rubén Rodríguez Vallejo	68	TFG
“Millora de les habilitats visoperceptives amb un programa de teràpia visual preventiva”	Marta Fransoy	Dámaris López García	68	TFG
“Estudi de la concordança de resultats entre diferents mètodes clínics per a la determinació de l’estereoagudesesa en dos grups d’edat”	Elvira Peris i Rosa Borràs	Yasmina Sánchez	50	TFG
“Estudio sobre la concordancia de resultados entre distintos métodos clínicos para la determinación del punto próximo de convergencia (PPC) en dos grupos de edad”	Elvira Peris i Rosa Borràs	Ana María Lázaro	42	TFG
“Estudi de la prevalença del queratocon en una població universitària”	Joan Gispets	Anna Puig i Silvia Santos	270	TFG
“Variación del rendimiento visual en función de la borrosidad de la imagen: análisis de la exactitud y el tiempo de respuesta”	Núria Lupón	Nerea Castellano	15	TFG
“Variación del rendimiento visual en función de la borrosidad de la imagen: análisis de la sensibilidad y de la especificidad”	Núria Lupón	Rocío López	15	TFG
“Estudi transversal de l’error refractiu perifèric en joves i nens”	Núria Vila i Mireia Pacheco	Alba Domingo Sánchez	50	TFG
“Variacions de la refracció perifèrica en els diferents meridians oculars”	Núria Vila i Mireia Pacheco	Marta Fernández Padilla	50	TFG
“Aplicación de pruebas clínicas para el diagnóstico de síntomas y signos relacionados con la sequedad ocular”	Carme Serés i Mireia Pacheco	Antonio Beltrán Saiz	35	TFG
“Adecuación de un protocolo para la valoración del ojo seco”	Carme Serés i Mireia Pacheco	Pamela Pérez Gaspar	35	TFG

Treballs Final de Grau (TFG)/Treballs Finals de Màster (TFM)				
Projecte	Coordinació / Direcció	Estudiant	Núm. de pacients	TFG/TFM
“Determinació de canvis en la refracció perifèrica, topografia i aberracions en pacients adaptats amb LC d'ortoqueratologia, en funció del diàmetre de la zona de tractament (zona òptica de la LC)”	Genís Cardona	Joan Pérez i Arán Otegui	50	TFM
“Étude de la qualité visuelle objective et subjective d'une lentille à gradient de puissance ayant pour but de contrôler la myopie”	Genís Cardona	Solène Thivent	50	TFM

Suport a la internacionalització

Suport a la internacionalització (estudiantat / professorat visitant)			
Universitat col·laboradora	País	Estudiants / Professorat	Període
Hadassah Academic College de Jerusalem	Israel	Professora Ariela Gordon-Shaag	Visita el dia 18 de setembre de 2014
Università degli Studi di Padova	Itàlia	Estudiant Erasmus Andrea da Corta' Fumei	17 de març a 30 de juny 2014
University PARIS-SUD 11 ORSAY	França	Estudiant Erasmus de Màster Solène Thivent	17 de febrer a 30 de juny 2014

Formació Continuada

Formació Continuada

La FOOT, el DOO i el CUV dissenyen, organitzen i gestionen conjuntament activitats de formació continuada a través de la Unitat de Formació Continuada (UFC), que compta amb una Comissió integrada pel coordinador de la Unitat, que és la vici-degana de política acadèmica de la FOOT, el degà de la FOOT, el director del DOO, la directora del CUV, l'administradora de la FOOT i el promotor de projectes de la FOOT i el CUV.

En la línia de garantir la qualitat en la formació continuada, la Unitat ha gestionat l'acreditació sanitària de tots aquells continguts formatius que, per la seva naturalesa, ho feien possible.

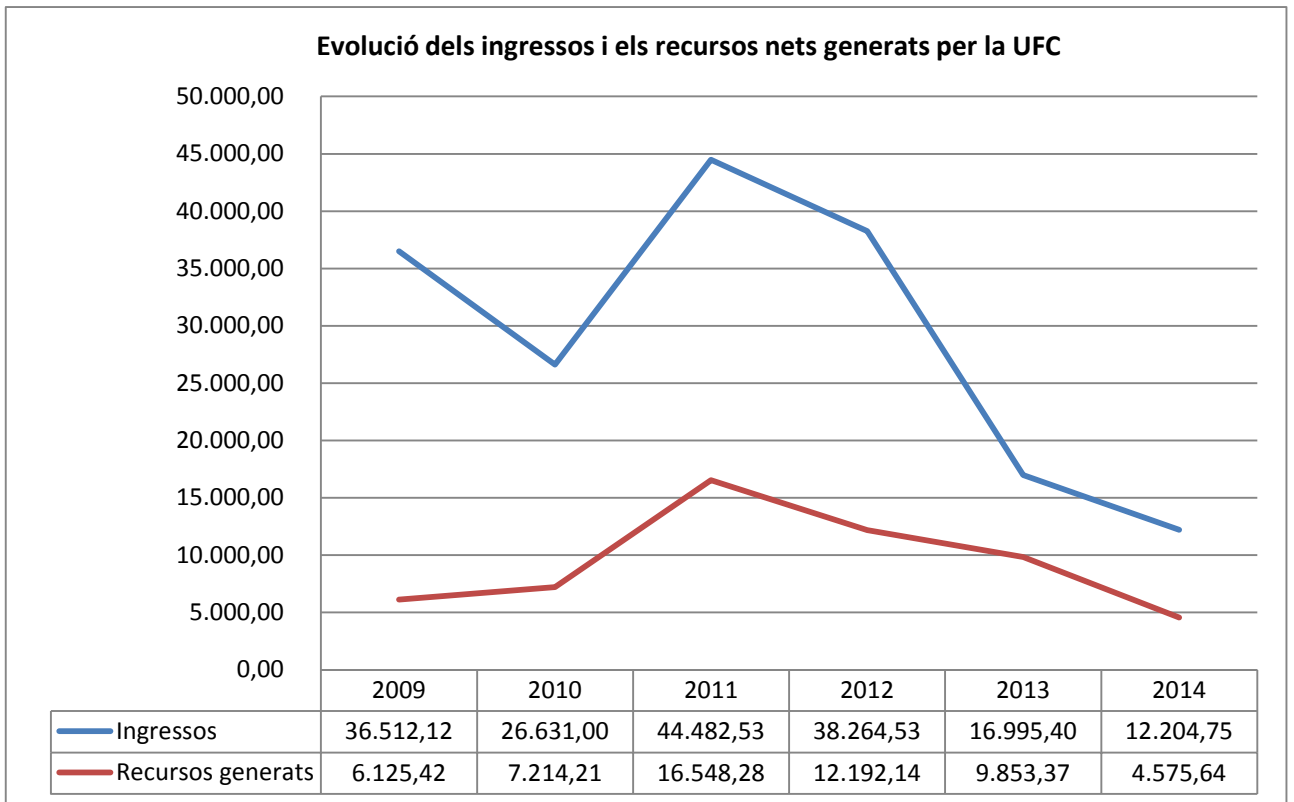
Projectes en col·laboració amb empreses					
Empresa	Nom del curs/os	Núm. crèdits sanitaris	Calendari	Alumnes	Comentaris
Conòptica	"Adaptación de LC gas permeable convencionales"	0,3	01/02/2014 - 31/01/2015	71	Mòduls no presencials (formació on line)
	"Topografía corneal y ortoqueratología"	0,3		67	
	"Adaptación de LC en córneas irregulares"	0,3		73	
	"Adaptación de LC en pacientes presbítas"	0,3		72	
	"Adaptación de LC permeables convencionales y multifocales"	0,9		47	Tallers presencials
	"Ortoqueratología"	1,0		54	
	"Adaptación en queratocono"	1,0		43	
	"Adaptación en córneas irregulares"	1,0		36	
Total		5,1		463	

Activitats pròpies de formació continuada				
Nom de l'activitat	Entitats / Empreses col·laboradores	Calendari	Núm. de participants	Núm. de crèdits sanitaris
Jornades de muntures	Col·legi Oficial d'Òptics Optometristes de Catalunya, Asociación Española de Fabricación, Comercialización e Importación General de Óptica y Oftalmología (AEO), IES Joan Brossa, Optim, Medop, Woodys Barcelona, Xavier Garcia Barcelona, Palens	28/05/2014	56 presencials i 72 online	n/a
Jornades de contactologia per a professionals	Alcon, Bausch + Lomb, Conóptica, CooperVision, Johnson & Johnson, mark'ennovy, Menicon i Servilens	17/09/2014	64 presencials i 202 online	1,2
Jornades de lents oftàlmiques per a professionals	Essilor, Hoya, Indo, Naturlens, Prats	10/12/2014	40 presencials i 80 online	0,4
Total			194 presencials i 354 online	1,6

Informe d'activitat docent i econòmica de la Unitat de Formació Continuada del Centre Universitari de la Visió

Activitats formatives organitzades i/o coordinades per la Unitat de Formació Continuada (quantitats expressades en euros):

Núm. d'hores	Nom de l'activitat	Ingressos	Despeses	Resultat econòmic
26	Mòduls formatius (en col·laboració amb Conóptica)	4.517,57 €	2.464,66 €	1.953,53 €
4	Jornades de contactologia per a professionals	7.687,18 €	4.277,83 €	3.409,35 €
2	Jornades de lents oftàlmiques per a professionals	0,00 €	787,24 €	- 787,24 €
	TOTALS	12.204,75 €	7.529,73 €	4.575,64 € €



Activitat assistencial

Activitat assistencial

La taula següent resumeix l'activitat assistencial durant el 2014, comptabilitzant el nombre de visites realitzades i distribuint-les en les diferents unitats de servei, en projectes de recerca i de suport a la docència i en l'activitat de cribratges visuals com a actuació específica.

Unitat	Nombre de serveis prestats			
	2011	2012	2013	2014
Atenció Visual General	1.550	1.582	2.429	2.758
Amb docència reglada (Grau i Màster i Pràct. Ex.)	1.331	1.375	2.275	2.605
Sense docència reglada	219	207	154	153
Teràpia Visual i Estrabismes	91	75	51	72
Visites	65	58	40	58
Tractaments	26	17	11	14
Visió i Aprenentatge	76	49	77	96
Visites	60	42	68	84
Tractaments	16	7	9	12
Baixa visió i Poblacions especials	37	196	133	66
Visites optometria (amb docència reglada de Màster)	0	0	14	18
Visites optometria	25	14	28	24
Visites rehabilitador	0	1	1	0
PPEE fora del CUV	12	111	0	0
Baixa visió (fora del CUV)	0	70	90	24
Lents de Contacte	474	322	301	319
Amb docència reglada (Grau i Màster)	276	169	134	198
Sense docència reglada	198	153	167	121
Visió Infantil	30	38	38	33
Atenció Òptica*	1.014	1.145	1.886	2.358
Amb docència reglada (Grau i Màster i P.E.)	1.006	1.139	1.883	2.358
Sense docència reglada	8	6	3	0
Exàmens Complementaris**	5	6	3	5
Atenció Oftalmològica	181	95	130	195
Amb docència reglada (Grau i Màster)	116	37	79	136
Sense docència reglada	65	58	51	59
Cribratges	662	611	1.228	888
Optometria infantil (Màster)	104	102	125	200
Optometria infantil (Grau)	0	0	200	295
Optometria geriàtrica (Màster)	43	34	13	0
Cribratges a escoles al CUV	175	175	140	125
Cribratges a escoles fora del CUV	340	300	750	268
Suport a altres projectes	624	187	1.002	1.210
OQAS	300	0	0	0
Suport a treballs de recerca clínica (TFG, TFM)	324	187	1.002	1.210
TOTAL	3.106	2.974	4.390	4.432
TOTAL PACIENTS BASE DE DADES (31/12/2014)	11.361	13.388	16.290	19.410

**L'activitat que es realitza a la unitat d'atenció òptica és de suport a la Unitat d'atenció visual general i reflecteix el nombre de muntures que es proporcionen als pacients d'aquesta unitat.*

***L'activitat de la Unitat d'Exàmens Complementaris és superior a la que reflecteix la taula, atès que ofereix els serveis a les altres Unitats en forma de proves complementàries que no queden reflectides en aquesta taula de manera individualitzada.*

Pràctiques externes		
Núm. d'alumnes	Núm. de professionals	Núm. de pacients
30	4	125

Cribratges a escoles		
Escola	Núm. revisions	Comentaris
Escola Rivo Rubeo (Rubí) (1)	74 escolars de 2n primària	n/a
	70 escolars de 2n primària	n/a
Escola Pau Casals (Rubí)	44 escolars de 2n primària	n/a
CEIP Roser Capdevila (Terrassa)	3 intervencions diferents amb 68 escolars de 1r de primària	Intervencions realitzades: - cribratges inicials - teràpia visual - preventiva - avaluacions finals
Escola Pia de Terrassa	30 estudiants de 2n de batxillerat	n/a

Totes les intervencions han estat coordinades per les professores Montserrat Augé i Marta Fransoy.

Estudiantat del MUOCV que va participar en els cribratges a l'escola Rivo Rubeo: Josep Francesc Pol Costa, Francisco Egea i Toni Sanjuan.

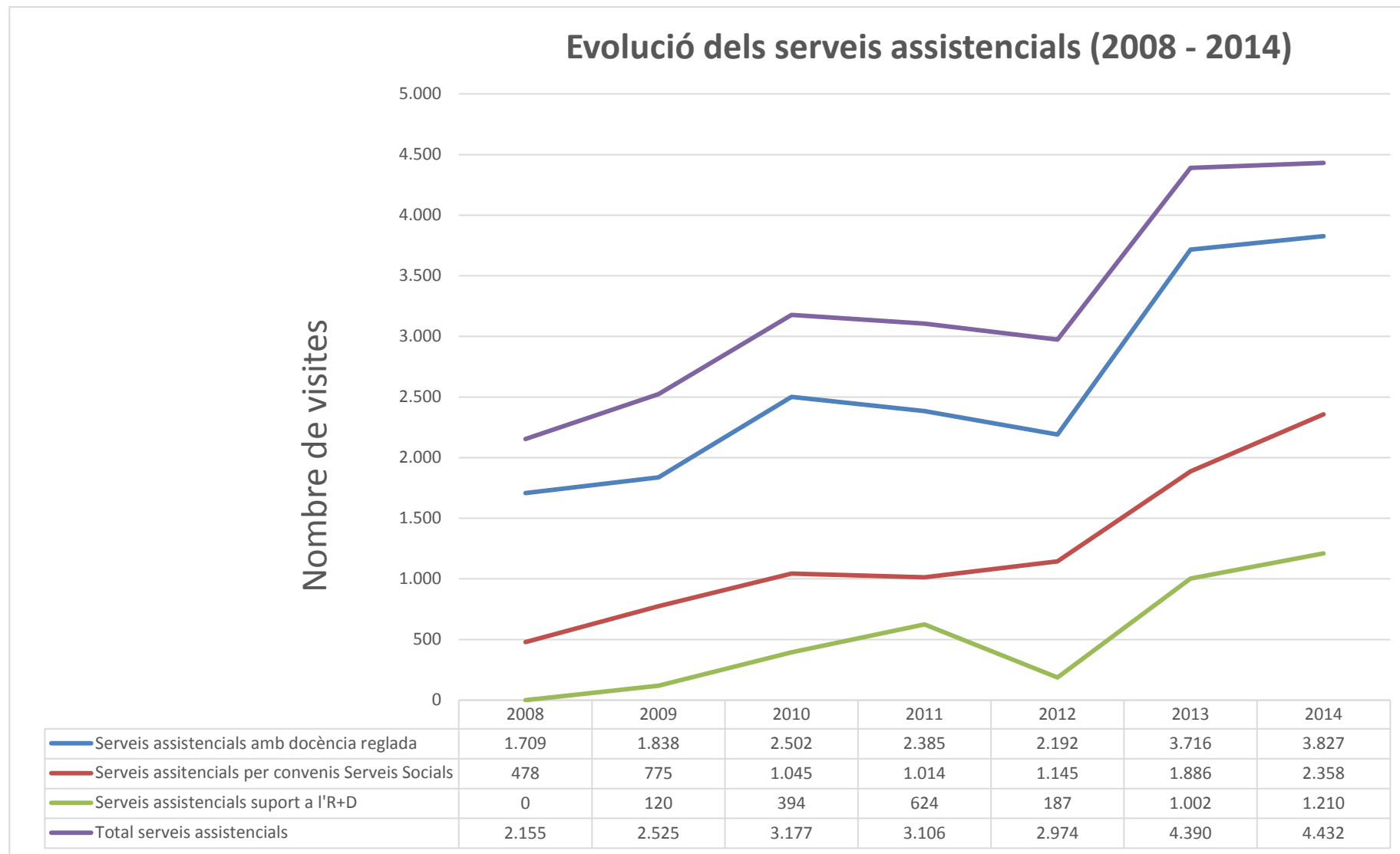
Estudiantat del GOO que va participar en els cribratges a l'escola Rivo Rubeo: Carla Saladich Vallribera, Rafael Castro Domínguez, Anna Mestre Casanovas.

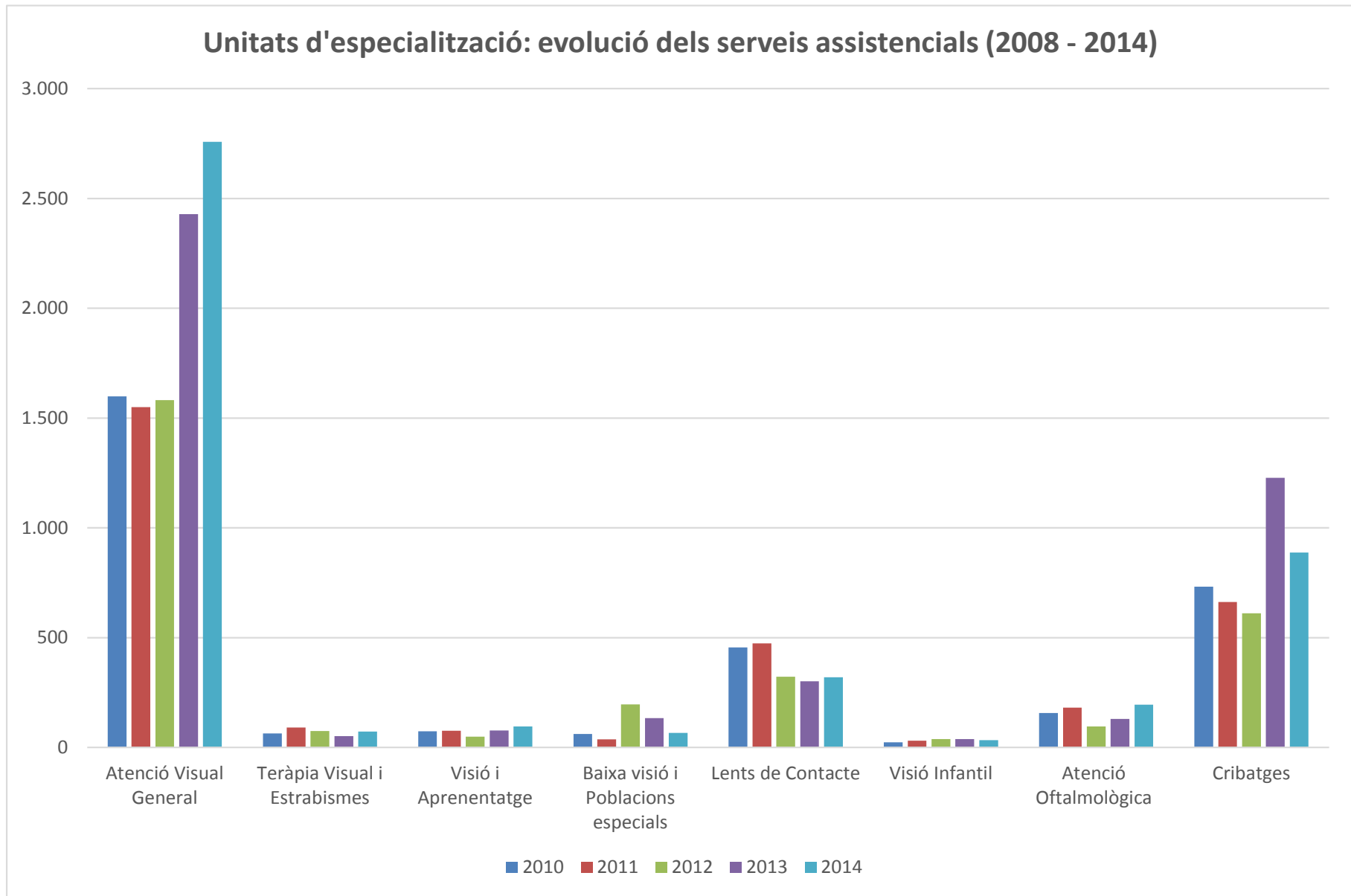
Estudiantat del MUOCV que va participar en els cribratges a l'escola Pau Casals: Ana Castillejo Santos, Pilar Yébana Rubio, Paula Martínez Sorribes.

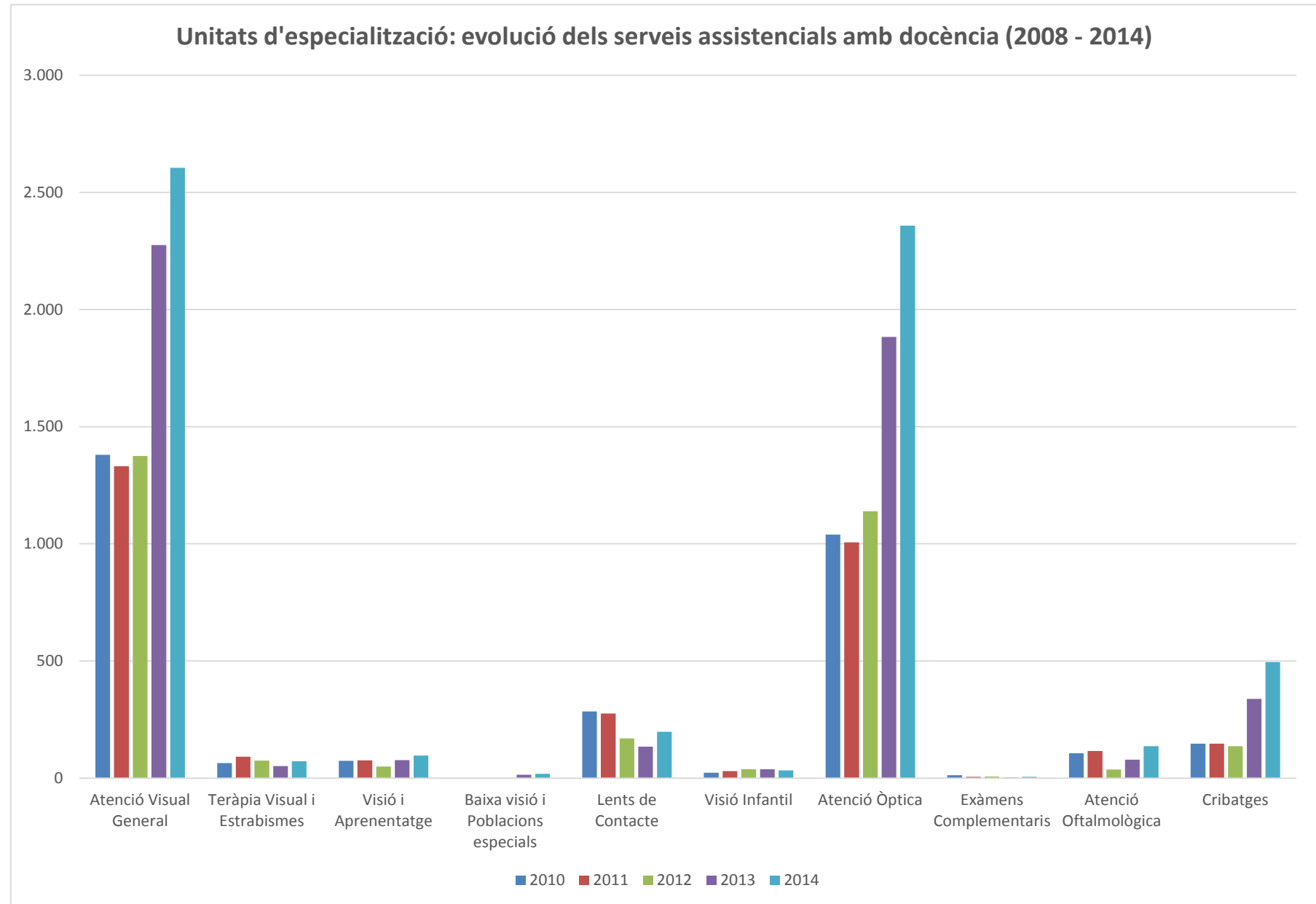
Estudiantat del GOO que va participar en els cribratges al CEIP Roser Capdevila: Marta Sarrà Pou, Rubén Rodríguez Vallejo, Dámaris López García, Meritxell Armela, Aurora Rubio, Toni Sanjuán, Marta Quesada, Marta Martín, Sara Sánchez Ríos, Amanda Luna, Marta Navarro, Candi Quintana, Cristina López, Josep Francesc Pol, Xavi Paniagua, Víctor Aguilar i Marta Moreno.

Estudiantat del MUOCV que va participar en el Dia mundial de la visió: Ana Castillejo, Rafael Castro, Jaume De La Fuente, Hanan Haulani, Jénnifer Jiménez, Sergi Loscos, Ainara Marizkurrena, Anna Mestre, Carla Saladich, Pilar Yébana.

Evolució de l'activitat assistencial al Centre Universitari de la Visió entre 2008 i 2014:







Col·laboracions i activitats

Col·laboracions i activitats

Col·laboracions

El Centre Universitari de la Visió va tancar el 2014 amb un total de 59 convenis de col·laboració amb entitats i ajuntaments d'arreu de Catalunya.

D'acord amb aquests convenis, la xarxa d'assistents socials adrecen persones amb pocs recursos econòmics al CUV, on l'estudiantat d'últim curs del Grau en Òptica i Optometria, sota la supervisió del professorat, els fan un examen visual, determinen si requereixen compensació òptica i, si és el cas, els la proporcionen.

L'any 2014 es van formalitzar 11 nou convenis de col·laboració:

Entitats municipals	Comarca
Ajuntament de Rubí Ajuntament de Badalona Ajuntament de Sant Boi de Llobregat Ajuntament de Canyelles Consell Comarcal de la Conca de Barberà Ajuntament de Sant Sadurní d'Anoia Ajuntament de Santa Margarida i Els Monjos Consell Comarcal del Baix Penedès	Vallès Occidental Barcelonès Baix Llobregat Garraf Conca de Barberà Alt Penedès Alt Penedès Baix Penedès
Entitats del Tercer sector	Població
Associació Terrassaharai Fundació IReS Asociación EduKA	Terrassa Barcelona Barcelona

La resta d'entitats amb les quals col·laborem són:

Entitats municipals	Comarca
Ajuntament de Badia del Vallès Ajuntament de Barberà del Vallès Ajuntament de Castellar del Vallès Ajuntament de Polinyà Ajuntament de Ripollet Ajuntament de Sabadell Ajuntament de Santa Perpètua de Mogoda Ajuntament de Sant Cugat del Vallès Ajuntament de Sant Quirze del Vallès Ajuntament de Sentmenat Ajuntament de Terrassa Ajuntament d'Ullastrell Ajuntament de Vacarisses Ajuntament de Viladecavalls	Vallès Occidental

Entitats municipals	Comarca
Ajuntament de les Franqueses del Vallès Ajuntament de Lliçà d'Amunt Ajuntament de Montmeló Ajuntament de Palau Solità i Plegamans Ajuntament de Sant Celoni	Vallès Oriental
Ajuntament d'Arenys de Mar Ajuntament de Cabrera de Mar Ajuntament de Canet de Mar Ajuntament de Mataró Ajuntament de Sant Iscle de Vallalta	Maresme
Ajuntament de Callús Ajuntament de Súria	Bages
Ajuntament de Cercs	Berguedà
Ajuntament d'El Prat de Llobregat	Baix Llobregat

Entitats del Tercer sector	Població
Càritas de Terrassa FUPAR PRODIS, Fundació Privada Terrassenca Teixidors, SCCL	Terrassa
ActuaVallès	Sabadell
Recursos Educatius per a la Infància en Risc (REIR)	Granollers
Associació Catalana de Cecs i Disminuïts Visuals (b1b2b3) Associació AntiSIDA de Catalunya Associació Raval Obert Associació Social FORMA 21 Càritas de Barcelona Centre d'Acollida Assís Centre Obert Heura Comissió Catalana d'Ajuda al Refugiat Fundació Centre Català de Solidaritat Fundació ESCO Fundació IReS	Barcelona
ASPASUR Centre Ocupacional (Grup Catalònia)	Ripollet Valldoreix
Fundació Centre Català de Solidaritat	Lleida Tarragona
Càritas Interparroquial de Cervera	Cervera

Tot aquest servei es pot fer sense cap cost per a l'usuari gràcies a la col·laboració de diverses empreses del sector de l'òptica oftàlmica:

Empresa o entitat	Sector d'activitat	Tipus de col·laboració
Essilor	Laboratoris de lents oftàlmiques	Suport a l'Àrea clínica i a l'acció social
Hoya		
Indo		
Industria de Óptica Hispano		
Naturlens		
Prats		
Alcon	Laboratoris de lents de contacte	Suport a l'Àrea clínica
Bausch & Lomb		
Conóptica		
CooperVision		
Interlenco		
Johnson & Johnson		
Menicon		
mark'ennovy		
Topcon	Instrumentació òptica i oftàlmica	Cessió d'equips per a la realització d'activitats acadèmiques

El Centre Universitari de la Visió també col·labora amb els següents centres sanitaris:

Entitat	Sector d'activitat	Tipus de col·laboració
Consorci Sanitari de Terrassa	Centres proveïdors de serveis sanitaris	Col·laboracions acadèmiques en l'àrea clínica i assistencial
Mútua Terrassa		

Activitats

Activitats			
Activitat	Data	Col·laboradors	Finançament
Jornades de muntures	28/05/2014	Col·legi Oficial d'Òptics Optometristes de Catalunya, Asociación Española de Fabricación, Comercialización e Importación General de Óptica y Oftalmología (AEO), IES Joan Brossa, Optim, Medop, Woodys Barcelona, Xavier Garcia Barcelona, Palens	CUV, FOOT i Ajuntament de Terrassa
Jornades de contactologia per a professionals	17/09/2014	Alcon, Bausch & Lomb, Conóptica, CooperVision, Johnson & Johnson, Menicon, mark'ennovy, Servilens	CUV, FOOT, empreses col·laboradores i Ajuntament de Terrassa
Dia mundial de la visió	09/10/2014	Ajuntament de Terrassa, Consorci Sanitari de Terrassa, Mútua Terrassa, Col·legi Oficial d'Òptics Optometristes de Catalunya, TOPCON	CUV, FOOT, Col·legi Oficial d'Òptics Optometristes de Catalunya i Ajuntament de Terrassa
Fòrum de contactologia (1)	11/11/2014	n/a	AEO
Jornades de lents oftàlmiques per a professionals	10/12/2014	Essilor, Hoya, Indo, Industria de Óptica Hispano, Naturlens, Prats	CUV, FOOT i Ajuntament de Terrassa

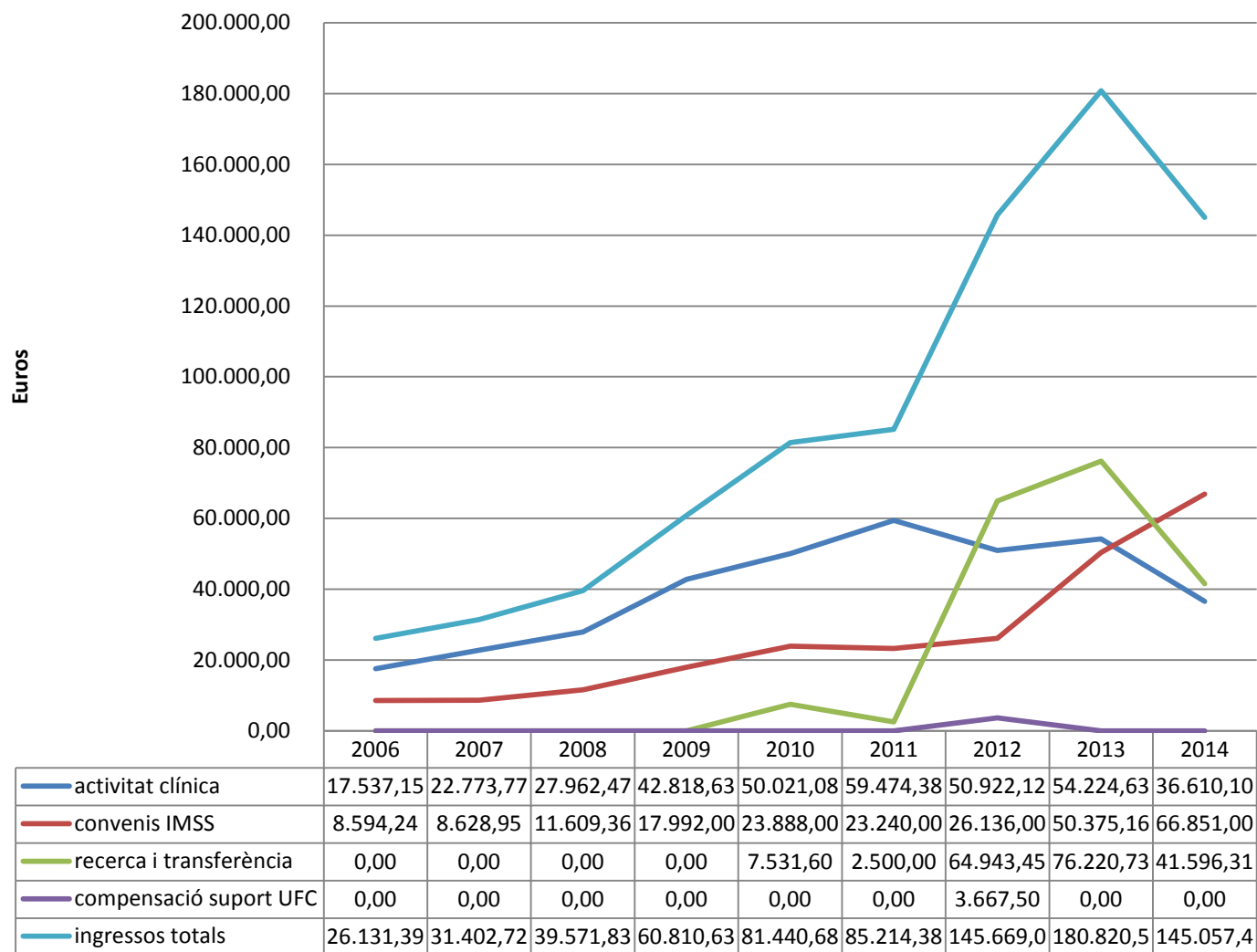
(1) 90 participants presencials i 263 connexions úniques online.

Informe econòmic

Informe econòmic

	pressupost 2015	tancament 2014	pressupost 2014
INGRESSOS	162.000,00 €	145.057,41 €	191.475,54 €
Ordinaris			
Per serveis de les diverses Unitats	40.000,00	36.610,10	56.935,86
Per convenis amb IMMSS	67.000,00	66.851,00	52.893,92
Per subvencions o convenis varis	5.000,00	4.923,20	10.000,00
Conveni REFOCUS	42.000,00	36.673,11	71.645,76
Altres ingressos	8.000,00		
DESPESES	162.000,00 €	140.470,21 €	191.475,54 €
Despeses de personal			
Finançament Coord. Àrea Clínica	40.000,00	1.418,95	13.100,00
100% auxiliar admin. (Sou + QP)	28.000,00	26.465,38	28.000,00
Personal REFOCUS	17.000,00	22.107,07	49.000,00
Becaris	4.000,00	3.827,32	3.465,00
Total despeses de personal	89.000,00	53.818,72	93.565,00
Despeses de funcionament			
Compra de mercaderies	9.000,00	9.032,59	9.000,00
Promoció i publicitat	1.000,00	990,00	5.000,00
Atencions protocolàries	500,00	719,62	500,00
Despese de funcionament general (material d'oficina, telèfon, correus, fotocòpies, seguretat, bates, neteja)	5.000,00	4.321,99	5.100,00
Fungibles/Manteniment d'equips i maquinària	2.500,00	2.464,44	2.600,00
Locomoció i allotjament nacional	800,00	1.471,83	800,00
Serveis professionals	20.000,00	19.375,80	28.487,13
Obres i mobiliari	3.000,00	17.765,87	13.631,35
Primes d'assegurances	1.350,00	3.456,24	
Total despeses de funcionament	43.150,00	59.598,38	65.118,48
Despeses de gestió			
Overhead CTT	27.054,00	26.707,37	32.310,42
Comissions bancàries	500,00	345,74	481,64
Total despeses de gestió	27.554,00	27.053,11	32.792,06
renovacio equips	2.296,00		
RESULTAT (INGRESSOS-DESPESES)	0,00 €	4.587,20 €	0,00 €
Saldo disponible als comptes del CTT a 31/12/2014		100.492,47 €	

Evolució dels ingressos del CUV (2006-2014) en euros





Centre Universitari de la Visió

Universitat Politècnica de Catalunya
Passeig del vint-i-dos de juliol, 660
08222 Terrassa (Barcelona)
tel./ + 34 93 739 83 49
correu-e/ info.cuv@upc.edu

<http://www.cuv.upc.edu>