



**370.4.4 AVALUACIÓ, PROMOCIÓ I
RECONeixEMENT DEL PERSONAL
DOCENT I INVESTIGADOR /
PERSONAL D'ADMINISTRACIÓ I
SERVEIS**



SUBPROCESSOS

4.4.1. AVALUACIÓ, PROMOCIÓ I RECONeixEMENT DEL PERSONAL DOCENT I INVESTIGADOR

4.4.2. TRASLLAT I PROMOCIÓ DEL PERSONAL D'ADMINISTRACIÓ I SERVEIS

ÍNDEX

1. FINALITAT
2. ABAST DEL PROCÉS
3. REFERÈNCIES / NORMATIVES
4. DEFINICIONS
5. DESENVOLUPAMENT DEL PROCÉS
6. SEGUIMENT I MESURA
7. EVIDÈNCIES
8. RESPONSABILITATS
9. FITXA RESUM
10. FLUXGRAMA

12/juny/2012
SGIQ-FOOT Versió 1



**370.4.4 AVALUACIÓ, PROMOCIÓ I
RECONeixEMENT DEL PERSONAL
DOCENT I INVESTIGADOR /
PERSONAL D'ADMINISTRACIÓ I
SERVEIS**



4.4.1. Avaluació, promoció i reconeixement del Personal Docent i Investigador

1. FINALITAT

Executar les polítiques i normatives referents a l'avaluació, promoció i reconeixement del Personal Docent i Investigador de la Universitat Politècnica de Catalunya, respectant els principis dins el marc legal d'aplicació obligatòria a l'administració pública i universitària.

2. ABAST

Els processos descrits en aquest document són d'aplicació a tot el Personal Docent i Investigador, que té vinculació i desenvolupa les seves funcions en les diferents unitats bàsiques de la Universitat Politècnica de Catalunya.

Els processos d'avaluació i reconeixement s'apliquen al Personal Docent i Investigador en Formació, que en els casos dels becaris amb credencial se'ls reconeix el període en aquesta situació administrativa, d'acord amb els criteris interns de la UPC, un cop passin a formar part d'altres categories del Personal Docent i Investigador. Les beques a les que se'ls aplica aquest reconeixement són beques EPIF: (FPU, FPI, FPU-UPC, FPI-UPC, FPU-UPC-Específiques i FPI-UPC-Específiques) i beques FI AGAUR.

3. NORMATIVES

Per al marc normatiu extern al centre vegeu l'annex II del document Presentació dels Sistemes de Garantia Interna de la Qualitat de la UPC.

4. DEFINICIONS

Personal Docent i Investigador: tot el personal docent i investigador dels cossos de funcionaris docents universitaris, i tot el personal docent i investigador contractat, que realitza funcions docents i/o de recerca i/o de gestió a les unitats bàsiques de la Universitat Politècnica de Catalunya.

Personal Docent i Investigador en formació: tot el personal docent i/o investigador en formació, incloent-hi els becaris en formació predoctoral com postdoctoral, i que realitza funcions docents i/o de recerca en la seva fase de formació a les unitats bàsiques de la Universitat Politècnica de Catalunya.



370.4.4 AVALUACIÓ, PROMOCIÓ I RECONeixEMENT DEL PERSONAL DOCENT I INVESTIGADOR / PERSONAL D'ADMINISTRACIÓ I SERVEIS



5. DESENVOLUPAMENT DEL PROCÉS

5.1 Procediment general UPC

La UPC considera l'avaluació, la promoció i el reconeixement del Personal Docent i Investigador (PDI) una peça clau per a la millora de la qualitat de l'activitat acadèmica del professorat.

L'Agència per a la Qualitat del Sistema Universitari de Catalunya (AQU Catalunya) va implantar un model institucional d'avaluació docent del professorat de les universitats públiques catalanes, que es materialitza en uns manuals d'avaluació docent, acreditats per AQU Catalunya en el marc del programa DOCENTIA, per tal d'avaluar el compliment i la qualitat de les obligacions docents del professorat.

En el cas de la UPC, el **Manual d'Avaluació Docent** centra en tres apartats l'objecte de l'avaluació docent del professorat (la planificació docent, el desenvolupament docent i els resultats de l'acció docent) sent els agents de l'avaluació el propi professorat, els responsables acadèmics i l'estudiantat; i, a més a més, estableix com indicadors d'avaluació els següents:

- Valoració per part del professorat sobre la pròpia activitat docent (autoinforme)
El professorat ha de fer una valoració personal de la tasca docent realitzada. S'ha de fer referència explícita als objectes de l'avaluació indicats anteriorment.
- Planificació docent
Es valora el volum de docència impartida que es mesura en crèdits.
- Opinió dels responsables acadèmics
Es valora el grau de satisfacció de les unitats d'adscripció orgànica (departament) i funcional (centres). A tal efecte, els seus responsables acadèmics han d'emetre un informe relatiu a l'activitat docent del professorat. Els responsables acadèmics dels centres docents informaran, entre d'altres, sobre les activitats següents:
 - Adequació de les guies docents
 - Adequació dels sistemes o mecanismes d'avaluació a les directrius indicades pel centre docent, si existeixen.
 - Nivell de coordinació de les activitats docents de l'avaluat amb les que realitzen altres professors i/o altres assignatures.
 - Es podrà valorar les taxes d'èxit i de rendiment acadèmic dins de l'àmbit del pla d'estudis.
- Opinió de l'alumnat
Es valora el grau de satisfacció de l'estudiantat amb la docència impartida durant el període sotmès a avaluació i es calcula la mitjana. El llindar mínim per assolir una valoració favorable és tenir una valoració superior a 2,5 (la valoració màxima és un 5).



370.4.4 AVALUACIÓ, PROMOCIÓ I RECONeixEMENT DEL PERSONAL DOCENT I INVESTIGADOR / PERSONAL D'ADMINISTRACIÓ I SERVEIS



- Desenvolupament i actuació professional

Es valora el grau d'implicació en la renovació, millora i/o innovació docent, a través de la realització d'unes activitats (direcció i/o participació en projectes d'innovació docent, coordinació d'assignatures, creació i millora de programacions d'assignatures, participació/organització de cursos per a la millora de l'activitat docent universitària, etc) que mostren el grau d'implicació docent.

5.1.1 Avaluació i reconeixement

L'avaluació i el reconeixement del PDI de la UPC es realitza a través de diferents processos i d'acord amb la normativa establerta per a cadascun d'ells:

- Avaluació de la docència pel reconeixement del complement bàsic docent.
- Avaluació de la docència pel reconeixement del complement addicional docent.
- Avaluació de la docència per valorar l'apartat de docència del procés d'avaluació del règim de dedicació del PDI de la UPC.
- Avaluació de les activitats de gestió pel reconeixement del complement addicional de gestió.
- Avaluació de la docència als efectes d'obtenir l'informe d'activitat docent.
- Avaluació del PDI laboral temporal als efectes de pròrroga de contractes.

El procés d'avaluació i reconeixement del PDI l'impulsa anualment el Vicerectorat de Personal Acadèmic de la Universitat Politècnica de Catalunya. S'inicia amb la recopilació de les dades que permetran avaluar els diferents indicadors (volum mitjà de docència durant el període, autoinforme del professorat, informes dels responsables acadèmics, grau de satisfacció de l'estudiantat i volum d'activitats de desenvolupament i actuació professional). Les comissions avaluadores són les encarregades de redactar les propostes d'avaluacions globals del professorat. Alguns processos de reconeixement, com és el cas dels processos d'avaluació de l'activitat de recerca del professorat, tenen una gestió externa a la UPC i, en conseqüència, són avaluats per comissions avaluadores externes (CNEAI/AQU Catalunya).

Els documents que emmarquen el resultat dels processos d'avaluació són sotmesos a l'aprovació i ratificació de diferents òrgans de govern de la UPC (Comissió de Personal i Acció Social, Consell de Govern i Consell Social), o bé només en són informats (és el cas del complement bàsic docent).

En relació als complements addicionals de docència i de gestió, prèviament ha d'haver la corresponent certificació de l'avaluació per part d'AQU Catalunya. Un cop estan aprovats i ratificats els documents es procedeix a efectuar el reconeixement econòmic mitjançant el corresponent pagament en nòmina.

Pel que fa al procés d'avaluació del règim de dedicació del PDI (que té per objecte mesurar i valorar el compliment, la qualitat i la consecució de resultats per part del professorat a temps complet en l'àmbit de la docència, recerca i gestió), l'apartat de la docència s'avalua d'acord



370.4.4 AVALUACIÓ, PROMOCIÓ I RECONeixEMENT DEL PERSONAL DOCENT I INVESTIGADOR / PERSONAL D'ADMINISTRACIÓ I SERVEIS



amb el que estableix el Manual d'Avaluació Docent: si el professorat obté una valoració favorable es pot veure beneficiat per una adequació de la seva capacitat lectiva i en el cas d'obtenir una valoració desfavorable, es preveu l'establiment de plans d'actuació que li permetin millorar en aquest àmbit.

Finalment, per altres processos d'avaluació el reconeixement implica una pròrroga de contracte.

L'inici, desenvolupament i posterior execució d'aquests processos es realitza amb el suport del Gabinet de Planificació, Avaluació i Qualitat (GPAQ). De tots ells, se'n fa la corresponent difusió tant a través del propi Gabinet com a través de la intranet de personal.

5.1.2 Promoció del PDI

Els processos d'estabilització i promoció que es porten a terme des del Servei de Personal de la Universitat estan sotmesos a criteris organitzatius i pressupostaris, i s'emmarquen dins de la política de PDI que impulsa el Vicerectorat de Personal Acadèmic. La gestió d'aquests processos és assimilable a la gestió dels processos d'Accés i Selecció del PDI, recollida en el procés de "Captació i Selecció de Personal Docent i Investigador/Personal d'Administració i Serveis".

5.2 Implicació de la FOOT

D'acord amb la normativa general de la UPC, la Comissió d'Avaluació Acadèmica de la FOOT emet els informes d'activitat docent del PDI adscrit a la FOOT. Aquests informes són requisit en els processos de promoció i en les sol·licituds de complements docents.

6. SEGUIMENT I MESURA

Per tal de seguir i mesurar el procés és indispensable la definició de criteris i indicadors per al procés. Els indicadors ens ajudaran a conèixer els resultats que s'obtenen, el grau d'acompliment dels objectius previstos i com orientar les millores del procés.

Actualment s'estan utilitzant els indicadors següents:

- Volum de trams/sol·licituds sotmeses a avaluació
- Volum de trams/sol·licituds avaluades favorablement
- Volum de sol·licituds/trams avaluats desfavorablement



370.4.4 AVALUACIÓ, PROMOCIÓ I RECONeixEMENT DEL PERSONAL DOCENT I INVESTIGADOR / PERSONAL D'ADMINISTRACIÓ I SERVEIS



7. EVIDÈNCIES

Identificació	Suport per a l'arxiu	Responsable de la custòdia	Temps d'arxiu
Actes del Consell Social que contenen documents aprovats o informatius referents a la política d'avaluació, promoció i reconeixement del Personal Docent i Investigador	Paper i/o informàtic	Secretària del Consell Social	Conservació permanent
Actes del Consell de Govern que contenen documents aprovats o informatius referents a la política d'avaluació, promoció i reconeixement del Personal Docent i Investigador	Paper i/o informàtic	Secretaria General	Conservació permanent
Expedient individual PDI (resolucions, informe docent, autoinformes, informes d'avaluació per part de les unitats bàsiques, et.)	Paper i/o informàtic	Gabinet de Planificació, Avaluació i Qualitat Servei de Personal	Conservació permanent
Intranet GPAQ	Paper i/o informàtic	Gabinet de Planificació, Avaluació i Qualitat	Fins a nova actualització
Intranet PDI	Paper i/o informàtic	Servei de Personal/GPAQ	Fins a nova actualització

8. RESPONSABILITATS

Vicerectorat de Personal Acadèmic i/o Vicerectorat de Recerca i Innovació: elaboren les propostes, executen les polítiques, avaluen els resultats, i fan propostes de millora dels processos o de noves directrius i polítiques de PDI als òrgans de govern per a la seva aprovació, difusió i implementació.

Gabinet de Planificació, Avaluació i Qualitat (GPAQ): difon i desenvolupa els processos d'avaluació i reconeixement del PDI, a l'hora que realitza l'anàlisi de les dades, estudis i informes útils per a l'elaboració de les propostes de polítiques de PDI i pel seu desenvolupament.

Servei de Personal: dona suport al Vicerector de Personal Acadèmic i en l'elaboració d' estudis, informes i propostes de política de PDI.

Consell de Direcció: valida les propostes de política de PDI i la seva implantació.

Consells de directors de departament i de directors i degans de centre: òrgans consultius.

Òrgans de Representació Social: òrgans consultius de representació del personal.



370.4.4 AVALUACIÓ, PROMOCIÓ I RECONeixEMENT DEL PERSONAL DOCENT I INVESTIGADOR / PERSONAL D'ADMINISTRACIÓ I SERVEIS



Comissions de Personal i Acció Social del Consell de Govern i de Recerca del Consell de Govern i CSAPDIU: estudien i aproven les propostes d'avaluació, promoció i reconeixement del PDI.

Consell de Govern: aprova i ratifica les propostes d'avaluació, promoció i reconeixement del PDI.

Comissió econòmica del Consell Social: estudia i aprova les propostes d'avaluació, promoció i reconeixement del PDI per a la seva elevació al Consell Social.

Consell Social: aprova i ratifica les polítiques d'avaluació, promoció i reconeixement del PDI.

9. FITXA RESUM

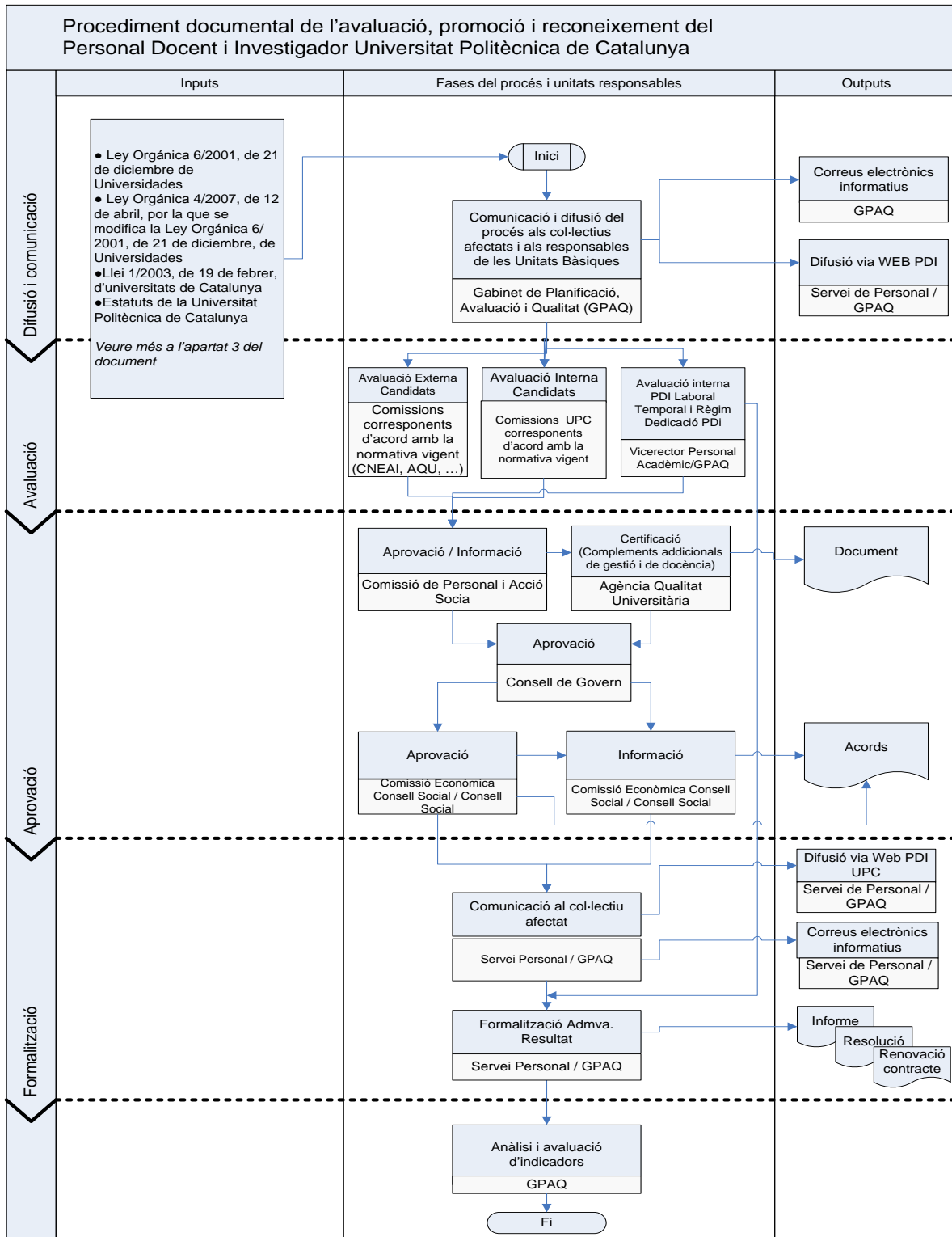
ÒRGAN RESPONSABLE	- Vicerectorat de Personal Acadèmic - Personal Docent i Investigador (PDI)
GRUP D'INTERÈS	IMPLICATS I MECANISMES DE PARTICIPACIÓ Els mecanismes de representació del PDI en el procés, es realitza principalment a través de la participació dels seus representants en els òrgans de govern de la Universitat i també a través dels òrgans de representació sindical (Junta del PDI Funcionari i Comitè del PDI Laboral). El col·lectiu PDI està informat del desenvolupament del procés a través de correus electrònics informatius i de la publicitat via WEB que es fa per part de la Universitat.
	RENDICIÓ DE COMPTES Durant tot el procés d'accés, es garanteix la publicitat del mateix via WEB de la UPC, i via publicacions en mitjans oficials com ara el Diari Oficial de la Generalitat de Catalunya. A més, el PDI disposa de la Intranet de Personal per poder consultar el desenvolupament del procés a més de la consulta del seu expedient. Un cop finalitzat el procés es presenten documents, que informen sobre el resultat de l'aplicació del mateix, als òrgans de govern de la Universitat per a la seva informació i/o aprovació.
MECANISMES PRESA DE DECISIONS	Els mecanismes per a la presa de decisions són detallats a l'apartat 8 del procediment. En aquest apartat es relacionen els diferents càrrecs i òrgans que tenen responsabilitat en la presa de decisions.
RECOLLIDA I ANÀLISI D'INFORMACIÓ	La recollida i anàlisi de la informació es fa a través de bases de dades internes de la UPC tot d'acord amb la política del PDI aprovada pels òrgans de govern, per tal d'establir els processos d'avaluació, promoció i reconeixement del PDI.
SEGUIMENT, REVISIÓ I MILLORA	El seguiment, revisió i millora es recull al punt 6. del procés.



370.4.4 AVALUACIÓ, PROMOCIÓ I RECONeixEMENT DEL PERSONAL DOCENT I INVESTIGADOR / PERSONAL D'ADMINISTRACIÓ I SERVEIS



10. FLUXGRAMA





**370.4.4 AVALUACIÓ, PROMOCIÓ I
RECONeixEMENT DEL PERSONAL
DOCENT I INVESTIGADOR /
PERSONAL D'ADMINISTRACIÓ I
SERVEIS**



4.4.2. TRASLLAT I PROMOCIÓ DEL PERSONAL D'ADMINISTRACIÓ I SERVEIS

Aquest subprocés s'ha descrit en el **procés 4.2 "Captació i Selecció de Personal Docent i Investigador/Personal d'Administració i Serveis"**, concretament, en el **subprocés 4.2.2 "Accés i Selecció del Personal d'Administració i Serveis_Trasllat i Promoció del PAS"**.